



CDM 30

Funciones

Accionamiento manual a distancia para abrir cerramientos abatibles con un ancho máximo de 1200 mm, compuesto por compás, ángulo de reenvío, manilla articulada.

Ficha técnica on-line



Características Técnicas

La apertura manual abatible CDM30 está formada por:

- accionamiento abatible con palanca manual, compás principal y reenvío angular con cadena;
- varilla de transmisión del movimiento;
- cárter de cobertura;

El compás del accionamiento CDM30 permite la máxima apertura de 180 mm. El accionamiento CDM30 se aplica en todos los cerramientos con una altura mínima de 250 mm y un peso máximo de 80 kg. El ángulo de reenvío es de cadena y asegura robustez y funcionalidad a lo largo del tiempo. El compás del accionamiento CDM30 permite el enganche y el desenganche rápido de la hoja mediante un pulsador y también se puede regular la presión de la hoja con el mecanismo instalado. El accionamiento CDM30 se aplica en perfiles enrasados o con resalte de 0 a 25 mm.

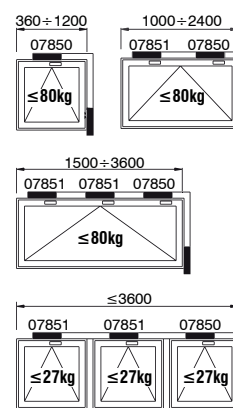
Cierres suplementarios

En las hojas con un ancho superior a 1200 mm se han de utilizar uno o varios compases adicionales. El empleo de compases adicionales no aumenta la capacidad que sigue siendo 80 kg máx.

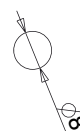
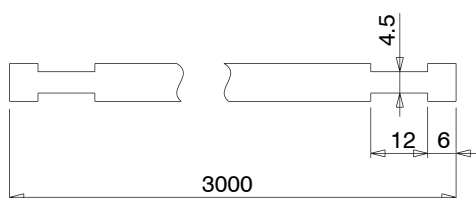
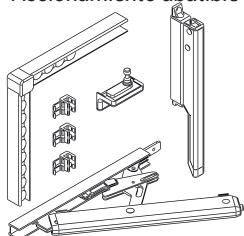
Materiales

Accionamiento abatible y compás adicional de aluminio extruido, acero inoxidable y zamak. Tapones de poliamida. Varilla de accionamiento de acero inoxidable. Cárter de cobertura de aluminio extruido.

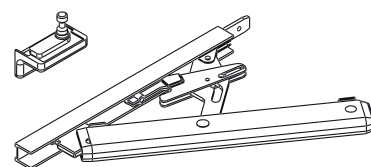
Tipologías y capacidades



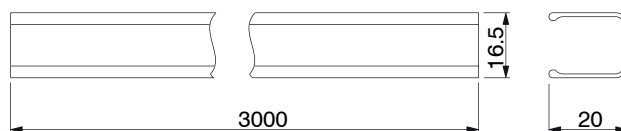
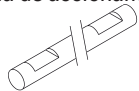
Accionamiento abatible



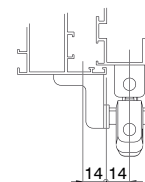
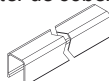
Compás adicional



Varilla de accionamiento



Cárter de cobertura



Códigos	Descripción	Longitud (mm)	Base Bruto	Anodizado Elox	Lacado	Trend/Oro Latón	Otros acabados latón	Unidades por confección
07850	ACCIONAMIENTO ABATIBLE CDM30	-		X	X			1
07851	COMPÁS SUPLEMENTARIO	> 1200		X	X			1
07852	VARILLA DE ACCIONAMIENTO	3000	X					1
07853	CÁRTER DE COBERTURA	3000		X	X			1