

PROVENCE

Funktion

Schließsystem mit Getriebegriff und Stangen für Frontmontage, das für Fenster- und Tüerverschlüsse mit nach innen/außen öffnenden Flügeln konzipiert ist und das auf Profilen aus jedem beliebigen Material, Aluminium, Holz, PVC, installiert werden kann.

Technische Merkmale

Provence eignet sich für die Herstellung von Fenstern im alten Stil dank des sorgfältigen Designs mit den sichtbaren Stangen.

Für Montage auf nach innen und außen öffnende Fenster und Türen:

- Nach innen öffnend: flächenbündig und flächenversetzt (7-10 mm)
- Nach außen öffnend: mit und ohne Rahmen, flächenbündig und flächenversetzt (7-10 mm).

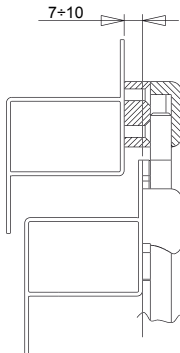
Für die Herstellung eines Fensters mit PROVENCE sind erforderlich:

- Getriebegriff (1 Stück)
- Verschlussstange (2 Stück)
- Schließbolzen (2 Stück)
- Schließplatten (2 Stück)

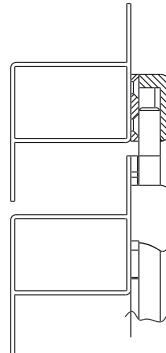
Alle Elemente sind sichtbar und spezifisch für dieses System.



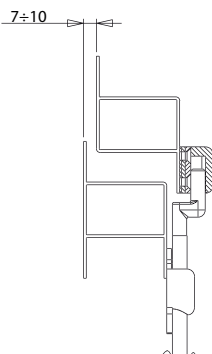
Nach innen öffnend, flächenversetzt



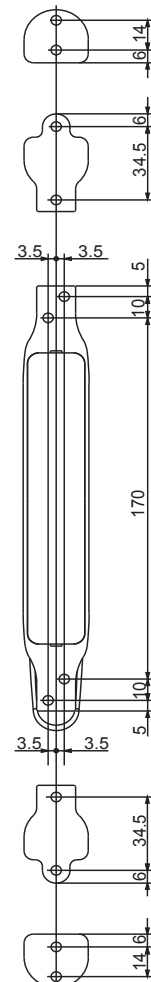
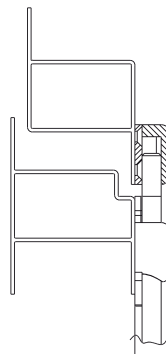
Nach innen öffnend, flächenbündig



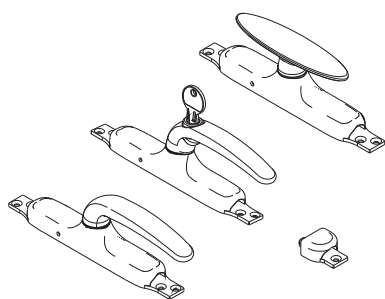
Nach außen öffnend, flächenversetzt



Nach außen öffnend, flächenbündig



GETRIEBEGRIFF PROVENCE



Funktion

Links und rechts verwendbarer Hebel-Getriebegriff mit sichtbaren Verschliessstangen für frontseitige Montage für Fenster und Fensterläden.

Technisches On-line-Datenblatt



Technische Merkmale

Die frontseitige Befestigung erfolgt mit selbstschneidenden Schrauben. Alle Befestigungsschrauben sind verdeckt, um das Design des Getriebegriffs und des gesamten Verschlusses zur Geltung zu bringen. Als Bearbeitungen sind nur Löcher erforderlich, die mit einem einzigen Bohrer (Ø2,7mm bei Aluminium) auszuführen sind; die Verwendung der speziellen Schablone wird empfohlen. Provence hat 18 mm Hub, wodurch die wirksame Befestigung an der Wand oder an den jeweiligen Schließplatten möglich ist. Der Getriebegriff besteht aus zwei Stangenführungen und zwei Zapfen zur Verbindung der Schließstangen.

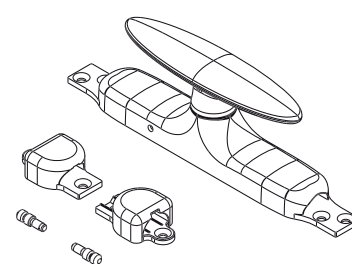
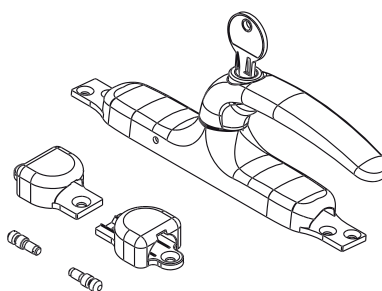
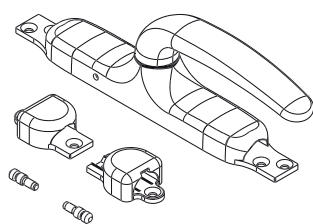
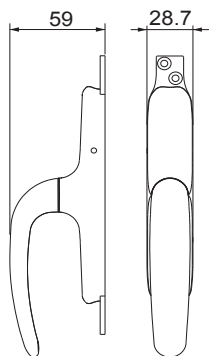
Werkstoffe

Griff aus Aluminium-Druckguss
 Gehäuse für Getriebegriff, Zahnrad, Zahnstangen und Stangenführung aus Zamak-Druckguss
 Feder, vormontierte Schrauben und Gewindestift aus Edelstahl
 Innenhüllen aus weißem Polyamid
 Verbindungsblöcke aus stranggepresstem Aluminium.
 Endstück für Stangenverbindung und Befestigungsschrauben aus verzinktem Stahl

Getriebe Provence hebelgriff

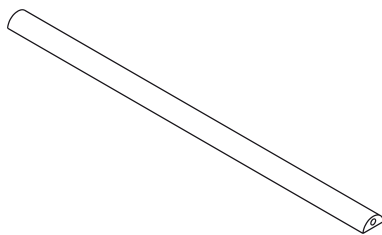
Getriebegriff Provence verschließbarer Hebelgriff

Getriebe Provence mit "T"-Griff



Art. Nr.	Einzelteilbezeichnung	Ausführung	Griff	Basis Neutral	Eloxiertes Elox	Lackiert	Trend/Gold Messing	Stücke pro Schachtel
01160	GETRIEBE PROVENCE HEBELGRIFF		Unica	X		X		10
01161	GETRIEBE PROVENCE HEBELGRIFF/SCHL.	Key	Unica	X		X		10
01162	GETRIEBE PROVENCE MIT T-GRIFF		T	X		X		10

STANGEN



Funktion

Sichtbare Verbindungsstange zum Schließen des Getriebegriffs Provence.

Technisches On-line-Datenblatt



Technische Merkmale

In verschiedenen Längen erhältlich, je nach der Position des Getriebegriffs und der Flügelgröße nach Maß zuschneiden.

An den Enden werden der Zapfen zur Verbindung mit dem Getriebegriff (mit diesem geliefert) und der getrennt zu bestellende Schließbolzen hinzugefügt.

Stangenführung

Zusätzliches Element; wird bei besonders großen Fenstern oder Türen bestellt, um zu vermeiden, dass sich die Stange biegt.

Die Verwendung in der Nähe des dritten Schließpunkts wird empfohlen, um diesen - falls vorgesehen - zu verstärken.

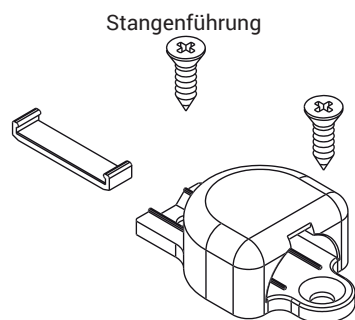
Stangenführung aus Zamak-Druckguss.

Schrauben aus verzinktem Stahl.

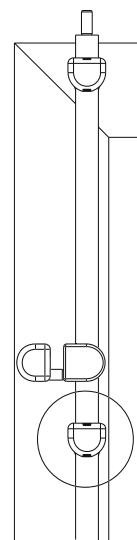
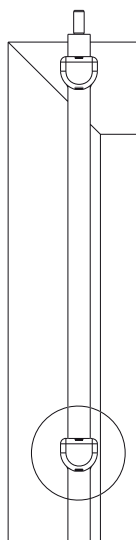
Spielreduzierungsselement aus Polyamid.

Werkstoffe

Strangepresstes Aluminium

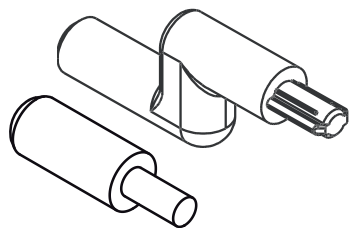


Stangenführung



Art. Nr.	Einzelteilbezeichnung	Länge	Basis Neutral	Elektroiertes Elox	Lackiert	Trend/Gold Messing	Stücke pro Schachtel
01297	SCHLIESSSTANGE PROVENCE	1600 mm	X		X		10
01298	STANGENFÜHRUNG PROVENCE		X		X		10
01300	SCHLIESSSTANGE PROVENCE	1000 mm	X		X		10
01304	SCHLIESSSTANGE PROVENCE	1250 mm	X		X		10

SCHLISSBOLZEN PROVENCE



Funktion

Gerade Schließbolzen für den oberen und unteren Verschluss des Getriebe-
griffs Provence

Technisches On-
line-Datenblatt



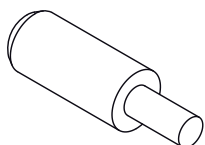
Technische Merkmale

Verfügbar in zwei Ausführungen, gerade und dezentriert.
Der gerade Schließbolzen wird in allen flächenbündigen Situationen oder in Verbindung mit Schließplatten mit Platinen und Passstücken verwendet, die sich immer auf flächenbündige Montage beziehen.
Der dezentrierte Schließbolzen wird im Falle eines Überschlags zwischen Flügel und Rahmen verwendet.
Sie werden mit dem Hammer auf das Stangenende getrieben; dazu ist der spezifische Bausatz zu verwenden, der verhindert, dass die Oberflächenbehandlung der Stangen oder Blöcke der dritten Verschlüsse versehentlich beschädigt werden.

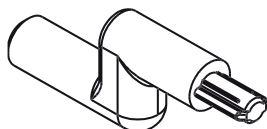
Werkstoffe

Edelstahl

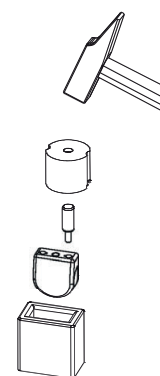
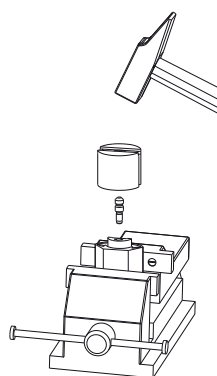
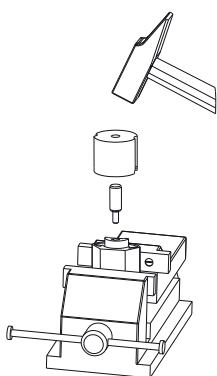
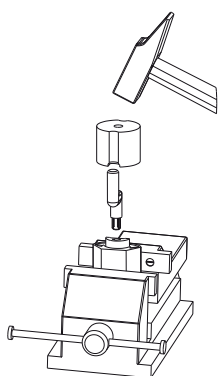
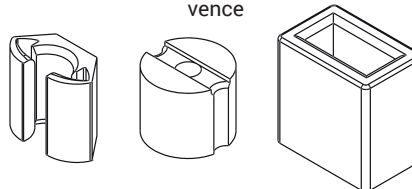
Gerader Schließbolzen



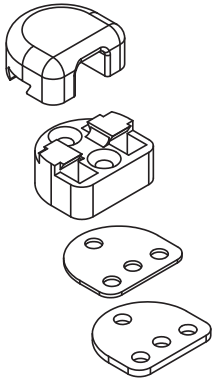
Dezentraler Bolzen



Bausatz zum Einsetzen des Schließbolzens Pro-
vence



Art. Nr.	Einzelteilbezeichnung	Dezentraler Bolzen	Öffnen	Basis Neutral	Eloxiertes Elox	Lackiert	Trend/Gold Messing	Stücke pro Schachtel
02135	GERADER SCHLISSZAPFEN PROVENCE	NEIN	Außen, innen	X				20
02136	GERADER SCHLISSZAPFEN PROVENCE	JA	Außen	X				20
03288	Bausatz zum Einsetzen des Schließbolzens Provence			X				50



SCHLIESSPLATTEN PROVENCE

Funktion

Schließplatten für den Verschluss des Getriebegriffs Provence

Technisches On-line-Datenblatt



Technische Merkmale

Montage auf dem Rahmen, nimmt den auf der Aluminiumstange angebrachten Verschlussbolzen auf, der von dem Getriebegriff betätigt wird.

Beide Modelle sind für eine Überlappung von 7 mm ausgelegt, mit Passtücken können jedoch 10 mm erreicht werden.

Mit den Schließplatten Provence können nach innen/außen öffnende Fenster (flächenbündig und flächenversetzt) hergestellt werden.

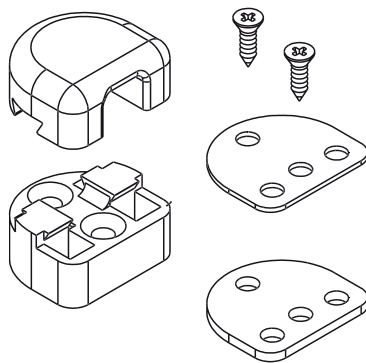
Werkstoffe

Platine und Abdeckung aus Zamak-Druckguss

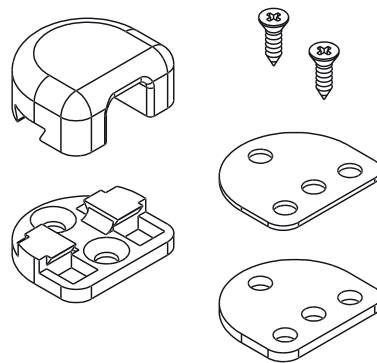
Passtücke aus Polyamid

Schrauben aus verzinktem Stahl.

Schließplatte nach innen öffnend



SCHLIESSPLATTE NACH AUSSEN ÖFFNEND



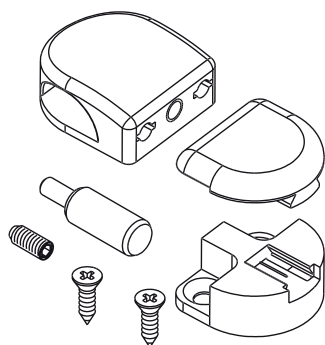
Art. Nr.	Einzelteilbezeichnung	Stufe	Öffnung Nach außen flächenbündig	Öffnung Außen bündig	Öffnung Außen Überlappung	Apertura Esterna complanare	Basis Neutral	Eloxiertes Elox	Lackiert	Trend/Gold Messing	Stücke pro Schachtel
01294N	SCHLIESSPLATTE PROVENCE	7 ÷ 10 mm	x				X		X		20
01295N	SCHLIESSPLATTE PROVENCE	7 ÷ 10 mm		x	x	x	X		X		20

ZUSATZVERSCHLÜSSE

Funktion

Zusätzliche Verschlüsse für Getriebegriff PROVENCE

Technisches On-line-Datenblatt



Technische Merkmale

Besteht aus einem Element, das den Schließbolzen trägt und mit einem Gewindestift auf der Stange befestigt wird. Zur Verstärkung des Systems wird die Verwendung in der Nähe des Getriebes oder nahe einer zusätzlichen Stangenführung empfohlen.

Für Höhen über 1800 mm empfohlen.

Werkstoffe

Edelstahl-Bolzen

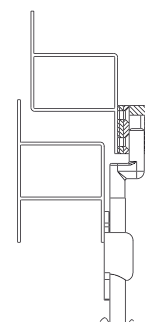
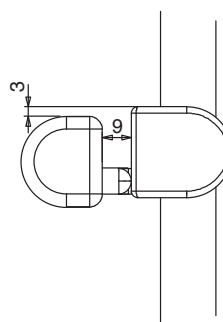
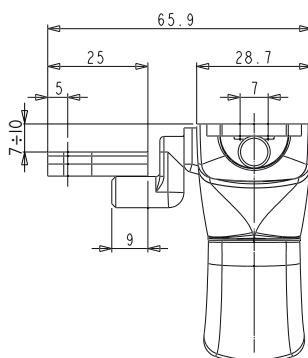
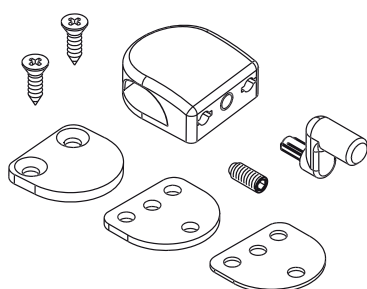
Block aus Zamak-Druckguss

Schließplatte aus Stahl

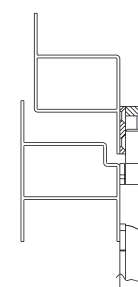
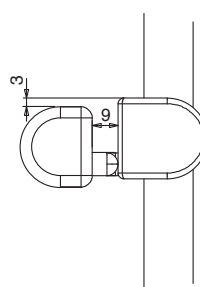
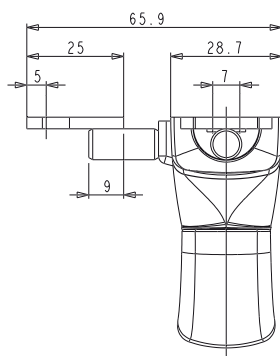
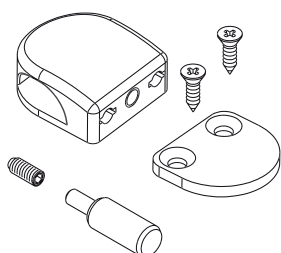
Schraube und Befestigungsstift aus Edelstahl

Unterlagen aus Polyamid (Ausführung mit Überlappung)

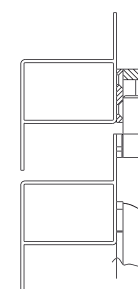
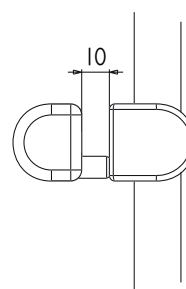
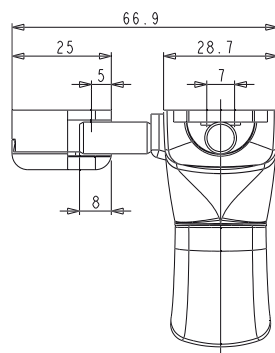
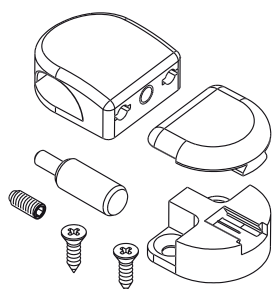
Nach außen öffnend und schließend
(Überlappung)



Nach außen öffnend und schließend
(flächenbündig).



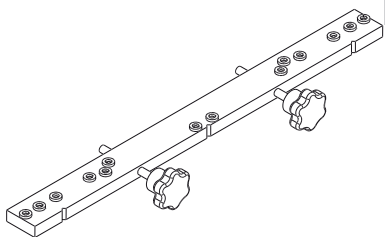
Nach innen öffnend und schließend
(flächenbündig).



PROVENCE

Art. Nr.	Einzelteilbezeichnung	Ausführung	Stufe	Öffnen	Basis Neutral	Eloxiertes Elox	Lackiert	Trend/Gold Messing	Stücke pro Schachtel
01292	ZUSÄTZLICHER VERSCHLUSS	Überlappung	7 ÷ 10	Außen	X		X		10
01293	ZUSÄTZLICHER VERSCHLUSS	Bündig	-	Außen	X		X		10
01296	ZUSÄTZLICHER VERSCHLUSS	Bündig	-	Intern	X		X		10

BEARBEITUNGSSCHABLONE



Funktion

Ermöglicht die Ausführung der Bohrungen für alle Bauteile des Programms Provence.

Technisches On-line-Datenblatt



Technische Merkmale

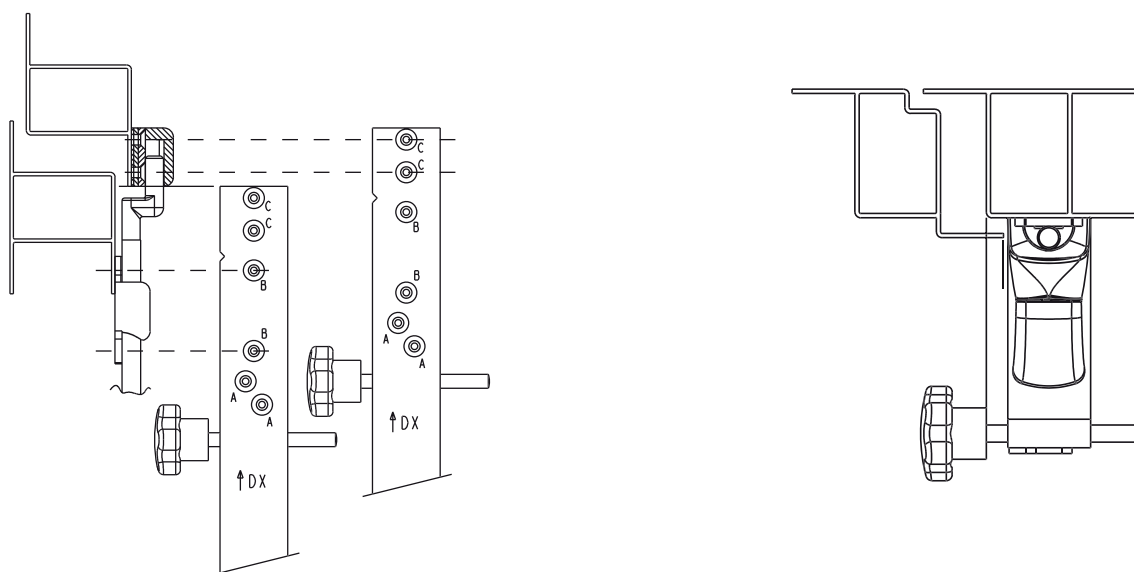
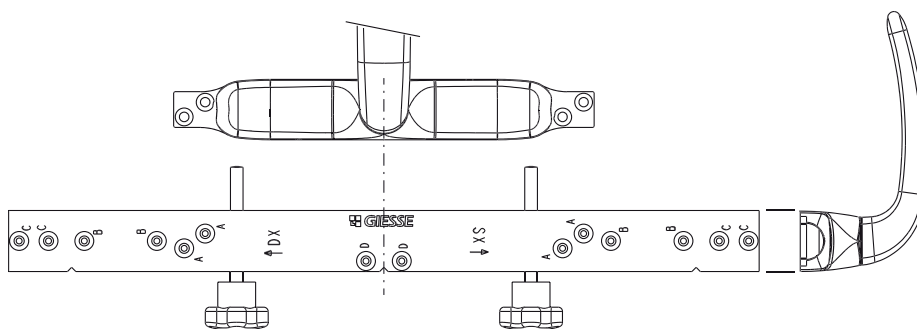
Die Schablone hat dieselbe Breite wie der Getriebegriff, sodass nach Festlegung der Position auf dem Profil gewährleistet ist, dass Provence korrekt montiert wird.

Die Schablone gestattet die Ausführungen aller erforderlichen Bohrungen für:

- Getriebegriff
- Stangenführung
- Schließplatten
- Zusatzverschlüsse

Werkstoffe

Schablone aus Aluminium
Buchsen aus carbonitriertem Stahl.



Art. Nr.	Einzelteilbezeichnung	Anmerkung	Basis Neutral	Eloxiertes Elox	Lackiert	Trend/Gold Messing	Stücke pro Schachtel
03280	SCHABLONE FÜR BEARBEITUNGEN PROVENCE		X				1