



FMR01 HANDBETRIEBENE BOHRMASCHINE FÜR DOMINA HP

Funktion

Die handbetriebene Bohrmaschine für Bänder DOMINA HP wurde entwickelt, um die Bearbeitungszeiten von Aluminiumprofilen effektiv zu verkürzen. Es handelt sich um eine handbetriebene Absenkbohrmaschine, die in einem Arbeitsgang alle vier (2-flügelig) oder sechs (3-flügelig) Löcher bohrt, die für die Montage von Bändern erforderlich sind. Die Bohrmaschine ist mit einem Abstützteil und Seitenrollen ausgestattet, um die zu bearbeitenden Profile zu abstützen.

Technisches Online-Datenblatt

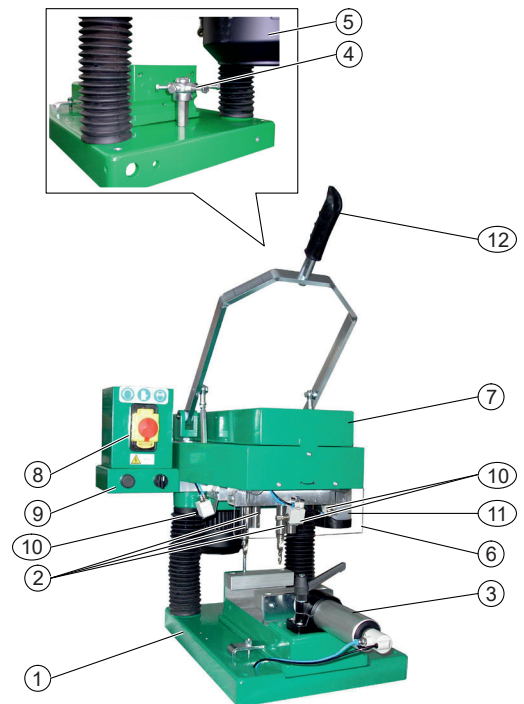


Technische Merkmale

Zur Ausführung der erforderlichen Eingriffe reicht ein einziger Bediener, der sich an der Vorderseite der Maschine stehen muss. Die Robustheit der Maschine und die perfekte Hebelwirkung ermöglichen es, beide Profile (Flügel + Rahmen) zusammen zu bohren. Dank der robusten, einstellbaren pneumatischen Spannvorrichtung und zwei Anschlägen mit je sechs Positionen ist es möglich, das Profil im Verhältnis zu den Bohrspitzen zu zentrieren und die Abstände zwischen den Bändern einzustellen; dies gewährleistet eine perfekte Bohrung. Die Spindeln werden von einem Drehstrom-Asynchronmotor über einen Riemtrieb angetrieben. Das Werkzeug wird nur während des Bohrvorgangs durch ein Mikronebelsystem mit einstellbarer Durchflussmenge gekühlt, das aus drei Luftzerstäubern mit Kühlmittel besteht (einer für jedes Bohrspitzenpaar). Die max. Stärke des bearbeitbaren Profils beträgt 2 mm. Es können in einem einzigen Arbeitsgang gleich 4 oder 6 Löcher gebohrt werden, je nach dem, ob es sich um 2 oder 3 Flügel handelt. Die Rollenbahn verbessert die Stabilität der Profile während der Bearbeitung. Sie wird paarweise geliefert (RE und LI) und direkt am Unterbau der Bohrmaschine befestigt.

Verzeichnis der wichtigsten Bestandteile der Maschine

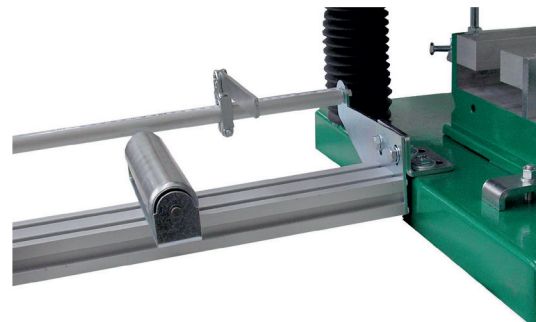
- 1 Guss-Unterbau
- 2 Arbeitseinheit mit drei Spindelpaaren
- 3 pneumatischen Spannvorrichtung
- 4 Maßanschlätze mit sechs Positionen
- 5 Drehstrom-Asynchronmotor
- 6 Schutzabdeckung für das Werkzeug
- 7 Feste Schutzabdeckung für Antriebsorgane
- 8 Hauptschalter
- 9 Steuereinheiten
- 10 Venturi-Schmiersystem
- 11 Schmierölkanister
- 12 Griff für Werkzeugtiefgang



Profilschlag



Rollenbahn



Art. Nr.	Einzelteilbezeichnung	Anmerkung	Basis Neutral	Eloxiertes Elox	Lackiert	Trend/Gold Messing	Stücke pro Schachtel
58105100001	FMR01 HANDBETRIEBENE BOHRMASCHINE FÜR DOMINA HP		X				1
5840580000	ROLLENBAHNPAAR FÜR BOHRMASCHINE FMR01		X				1
5840570000	ABSTÜTZTEIL FÜR BOHRMASCHINE FMR01		X				1