



VARILLAS DE CIERRE CHAMPION PLUS 90

Funciones

Sistema completo de varillas para multicierre (de 2 a 3 puntos) para ventanas o puertas ventanas correderas de aluminio.

Ficha técnica on-line



Características Técnicas

Disponibles en dos versiones:

- Entrada 15 mm (2÷3 puntos de cierre)
- Entrada 15 mm con cerradura (3 puntos de cierre)

Todas las varillas se accionan mediante una martelina tradicional o ñero con cuadradillo de 7 mm.

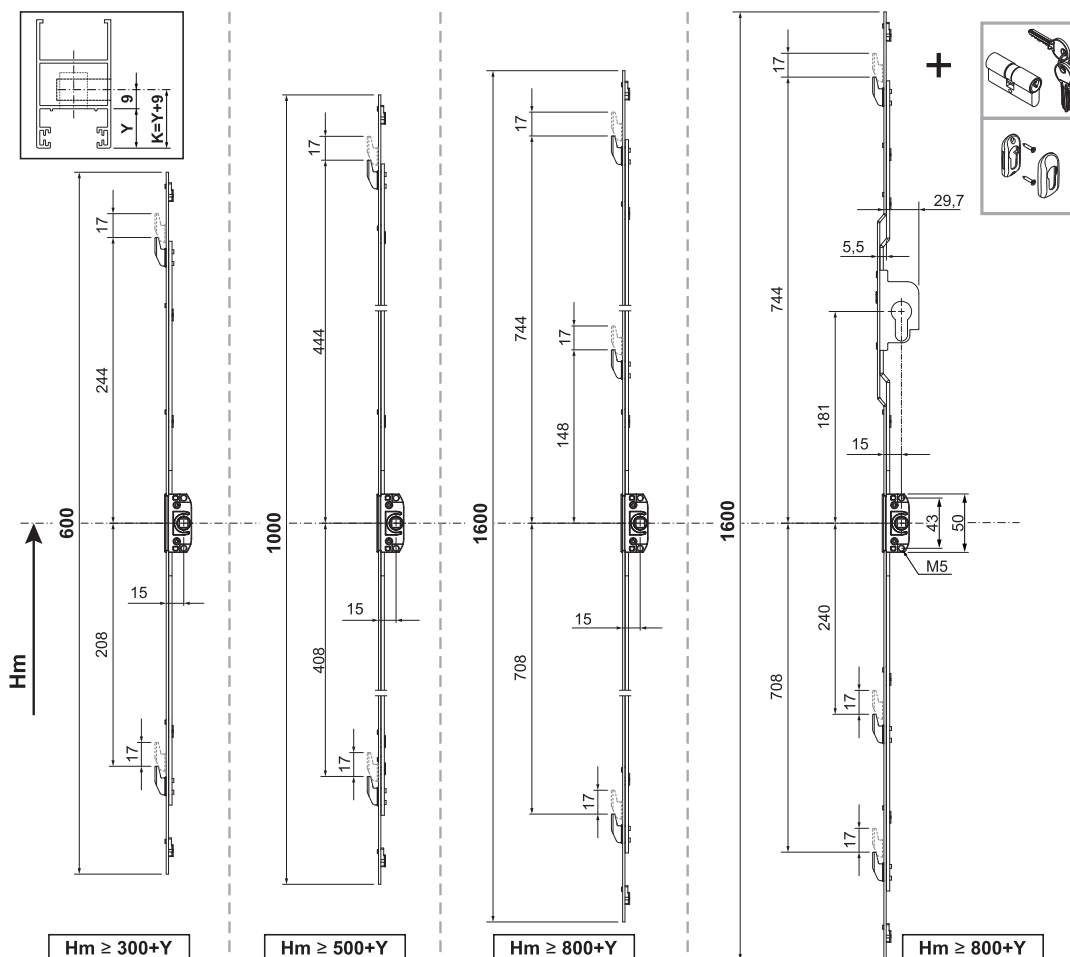
Estos multicierres prevén 2 posiciones de funcionamiento:

- 1) 0° HOJA CERRADA
- 2) 90° HOJA ABIERTA

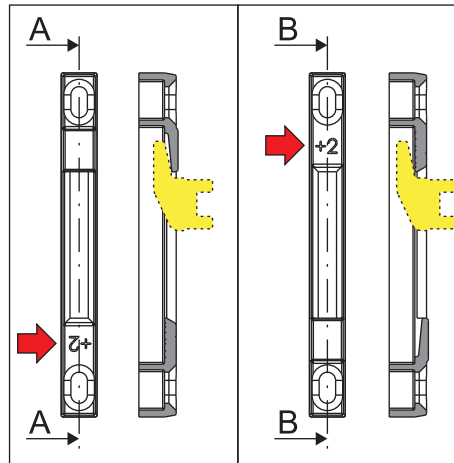
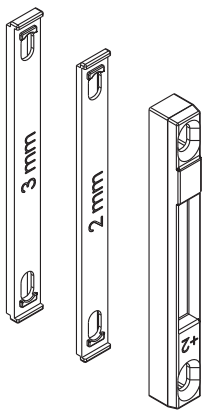
Materiales

Varillas y perno antielevación de acero galvanizado

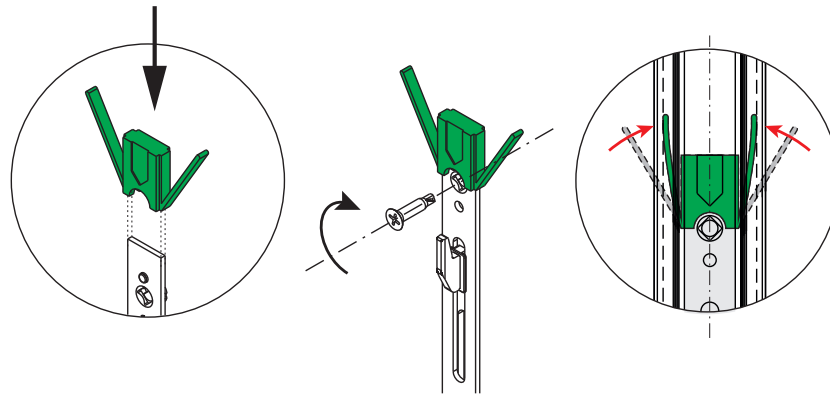
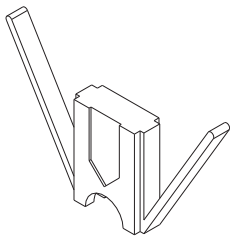
Caja rotor y ganchos de hoja de zamak



06324



06360



Código	Descripción	Entrada	Cerradura	Compatibilidad Anti-falsa Maniobra	Longitud	Altura Martelina	Puntos de cierre	Base Bruto	Anodizado Elox	Lacado	Trend/Oro Latón	Unidades por confección
06327	VARILLA CHAMPION PLUS 90	15	NO	NO	600	≥ 300 + Y	2	X				4
06328	VARILLA CHAMPION PLUS 90	15	NO	NO	1000	≥ 500 + Y	2	X				4
06329	VARILLA CHAMPION PLUS 90	15	NO	NO	1600	≥ 800 + Y	3	X				4
06330	VARILLA CHAMPION PLUS 90	15	SÍ	NO	1600	≥ 800 + Y	3	X				4

Código	Descripción	Nota	Base Bruto	Anodizado Elox	Lacado	Trend/Oro Latón	Unidades por confección
06324	KIT CERRADERO CHAMPION PLUS 90		X				20
06360	PLANTILLA CENTRADO CHAMPION PLUS 90		X				5



MARTELINA PRIMA CHAMPION PLUS

Funciones

Martelina para aplicar a la hoja principal de un perfil corredero.

Ficha técnica on-line

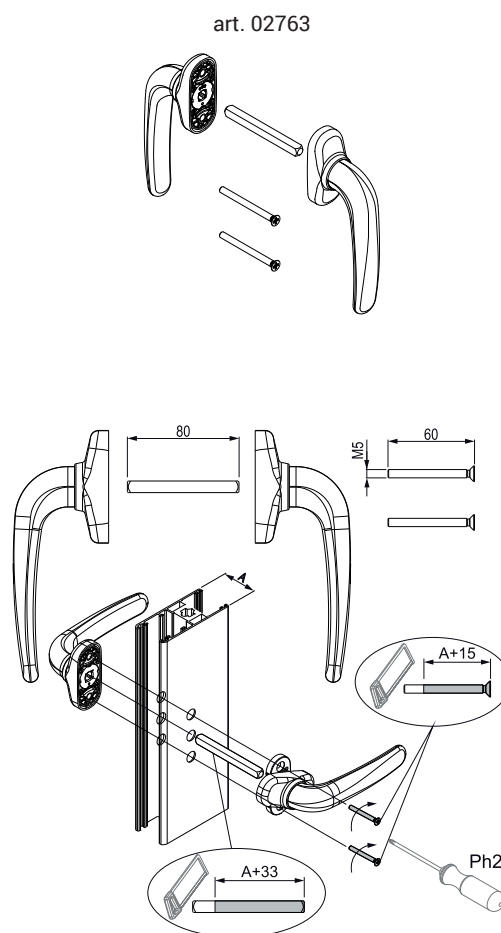
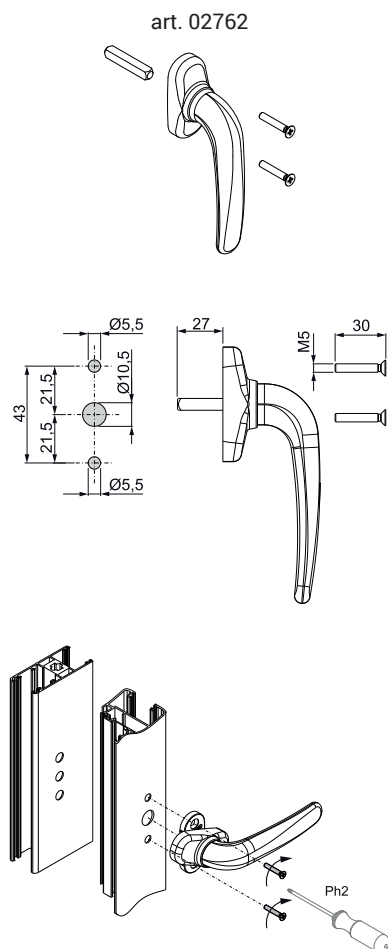


Características Técnicas

Disponible en dos versiones, individual y doble (puertas balconeras), la martelina Prima permite accionar cómodamente el multicierre Champion plus. Con un cuadradillo de 7 mm y un posicionador para la parada del mango a 0° y 180°.

Materiales

Mango, cubreplaca y rotor de zamak moldeado por inyección
Cuadradillo y tornillos de acero inoxidable
Placa de poliamida



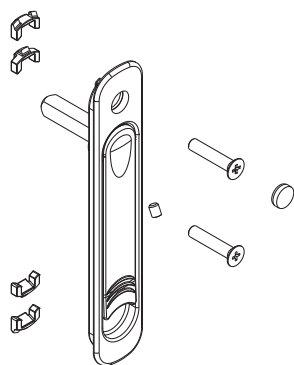
Código	Descripción	NUDO	Aplicable	Base Bruto	Anodizado Elox	Lacado	Trend/Oro Latón	Unidades por confección
02762	MARTELINA PRIMA	C001-C002-C003-C004-C005-C006-C007-C009-C010-C011-C012-C013-C014-C015-C016-C017-P001-P002-P003-P004-P005-P006-P007-P008-P009-P010	interno	X		X	X	5
02763	MARTELINA PRIMA DOBLE	-	interno/externo	X		X	X	5

TIRADOR DE EMBUTIR

Funciones

Martelina para aplicar a la hoja secundaria de un perfil corredero.

Ficha técnica on-line



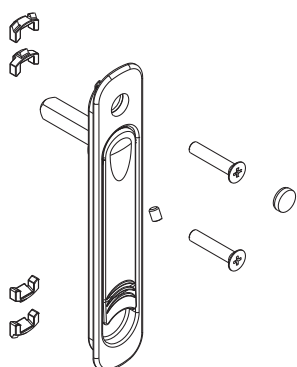
Características Técnicas

Al no sobresalir permite la superposición de las hojas.
 Con un cuadradillo de 7 mm y un posicionador para la parada del mango a 0° y 180°.
 El producto tiene su sistema de fijación en el perfil autónomo respecto de los tornillos M5x25 que unen la martelina con el mecanismo interno.
 Según la geometría del perfil de la hoja el instalador de cerramientos decide el modo de colocar el tirador embutido con los elementos A o B para que el anclaje del producto resulte eficaz y duradero.

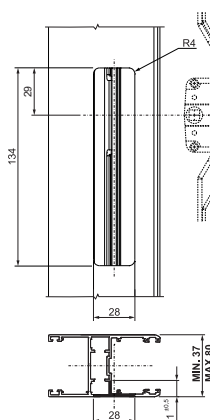
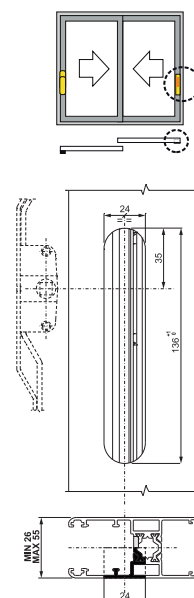
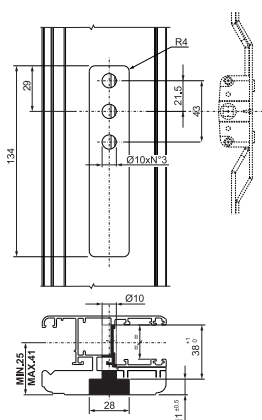
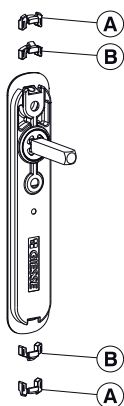
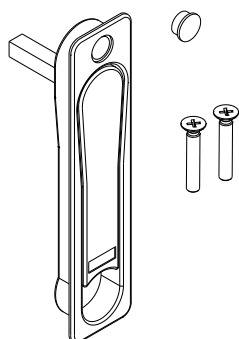
Materiales

Cuerpo externo, mango y elementos de fijación de zamak moldeado por inyección
 Perno cuadrado y tornillos de fijación de acero galvanizado
 Disco de disparo de Hostaform
 Arandela de bloqueo de acero armónico

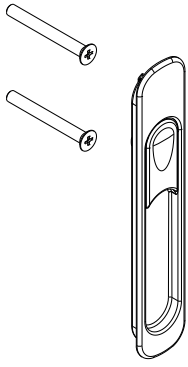
art. 02760



art. 02761



Código	Descripción	Aplicable	Notas	Base Bruto	Anodizado Elox	Lacado	Trend/Oro Latón	Unidades por confección
02760	TIRADOR DE EMBUTIR	interno		X		X	X	8
02761	TIRADOR DE EMBUTIR	interno	Perfiles Alu/madera o Alu >37 mm	X		X	X	8



UÑERO DE ARRASTRE EXTERNO

Funciones

El uñero de arrastre externo desarrolla una función de arrastre de una hoja corredera y funciona junto a una martelina situada en el lado interno del cerramiento.

Ficha técnica on-line



Características Técnicas

El uñero de arrastre externo desarrolla una función de arrastre de una hoja corredera y funciona junto a una martelina situada en el lado interno del cerramiento.

El artículo se aplica externamente y desarrolla la función de arrastre de una hoja corredera.

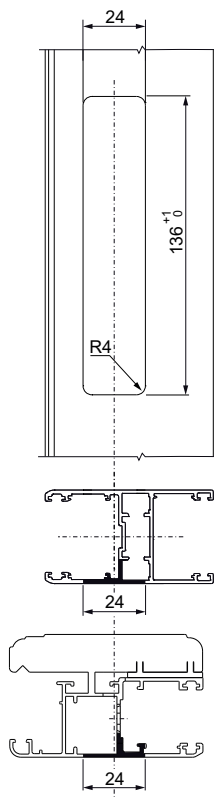
El artículo se usa con el tirador uñero o con la martelina Prima.

Los tornillos métricos en dotación con el tirador del lado interno se enroscan en el uñero externo para formar un conjunto de los 2 artículos con el perfil.

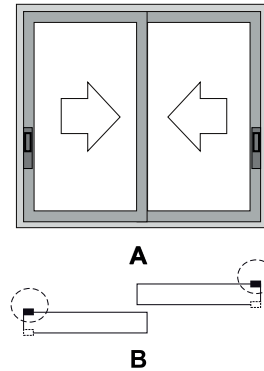
Materiales

Cuerpo externo y palanca de zamak moldeado por inyección

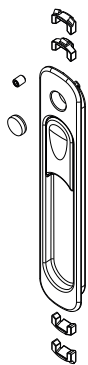
Tornillos de acero galvanizado



A: externo
B: interno



Código	Descripción	Aplicable	Combinable con	Base Bruto	Anodizado Elox	Lacado	Trend/Oro Latón	Unidades por confección
02764	UÑERO DE ARRASTRE EXTERNO	externo	02760-02761-02762	X		X	X	8



UÑERO DE ARRASTRE INTERNO CIEGO

Funciones

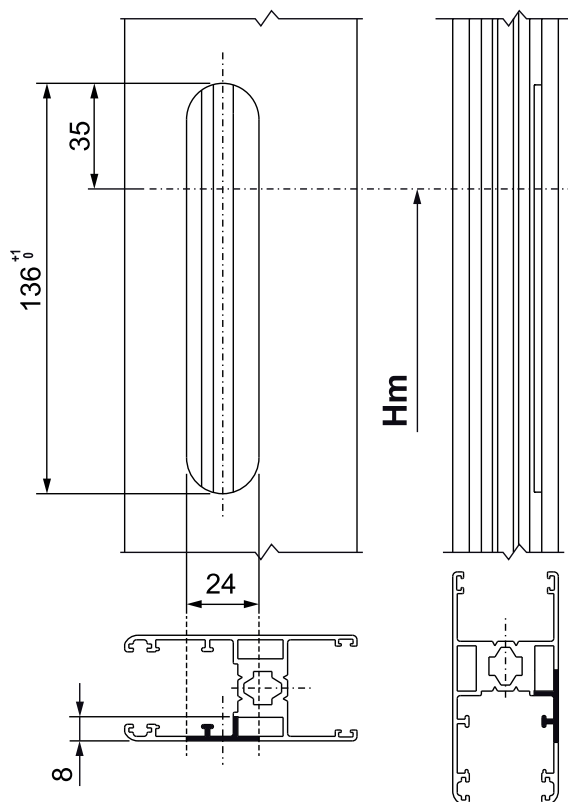
Tirador uñero ciego para aplicación en hoja contrapuesta con solamente la función de arrastre.

Ficha técnica on-line

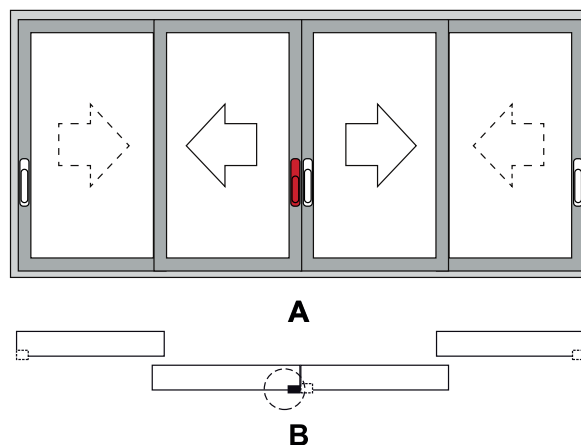


Materiales

Cuerpo y dientes de enganche de zamak moldeado por inyección
Espárrago de bloqueo de acero inoxidable



A: externo
B: interno



Código	Descripción	Aplicable	Notas	Base Bruto	Anodizado Elox	Lacado	Trend/Oro Latón	Unidades por conexión
02765	UÑERO DE ARRASTRE INTERNO CIEGO	interno	Hojas contrapuestas	X		X	X	8