

MULTICIERRE CHAMPION PLUS

Funciones

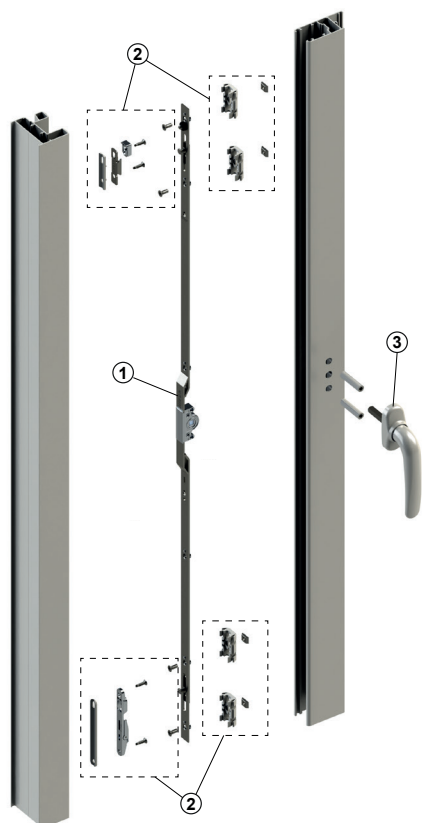
Sistema multicierre para ventanas y puertas correderas de aluminio, accionable mediante un único elemento de maniobra (martelina o martelina tirador).

Características Técnicas

Champion Plus es un sistema de cierre compuesto por 3 elementos:

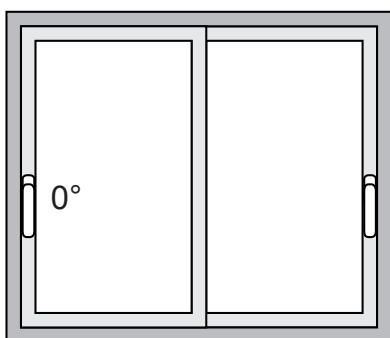
1. Varilla de cierre estándar o con microventilación
2. Kit de fijación para varillas de cierre estándar o para varillas de cierre con microventilación
3. Elementos de maniobra

Elegir la varilla de cierre y el kit de fijación más adecuado según el tipo de sistema corredero y las medidas de la hoja.

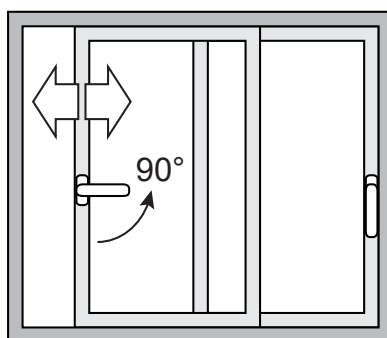


CHAMPION PLUS - VERSIÓN CON MICROVENTILACIÓN

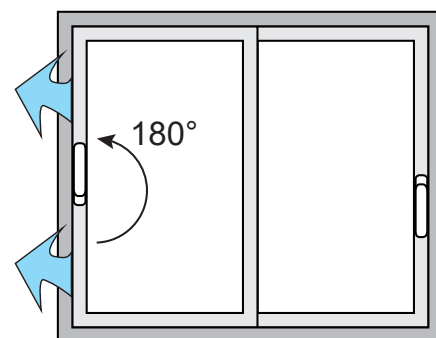
1. Cerramiento cerrado



2. Cerramiento con apertura

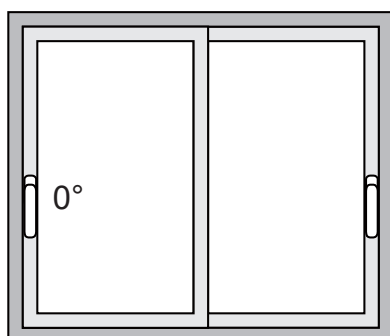


3. Cerramiento en posición de microventilación

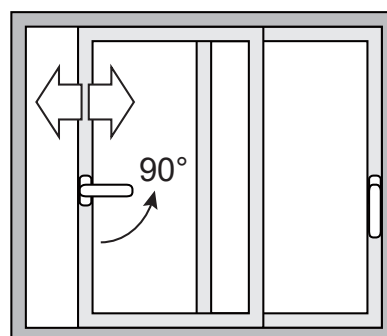


CHAMPION PLUS - VERSIÓN ESTÁNDAR (SIN MICROVENTILACIÓN)

1. Cerramiento cerrado



2. Cerramiento con apertura



VARILLAS DE CIERRE CHAMPION PLUS CON MICROVENTILACIÓN

Funciones

Varillas que realizan un multicierre de 2 o 3 puntos en una ventana o en una puerta corredera de aluminio.

Ficha técnica on-line



Características Técnicas

Las varillas de cierre Champion Plus con microventilación están disponibles con dos entradas: 7,5 y 15 mm, y 3 longitudes: 600 (2 puntos), 1000 (2 puntos) y 1600 mm (3 puntos).

Para la entrada de 15 mm está disponible también la versión con llave, de 1600 mm de longitud (3 puntos).

Aplicadas en combinación con el kit de fijación, estas varillas permiten una posición en la que la hoja se distancia unos milímetros de la posición de cierre, permitiendo una recirculación / paso de aire (microventilación).

Estos multicierres prevén 3 posiciones de funcionamiento:

- 1) 0° HOJA CERRADA
- 2) 90° HOJA ABIERTA
- 3) 180° HOJA MICROVENTILADA

La posición a 180° se puede inhibir utilizando un tornillo que limita la rotación del mecanismo a la sola posición de 90° (hoja abierta).

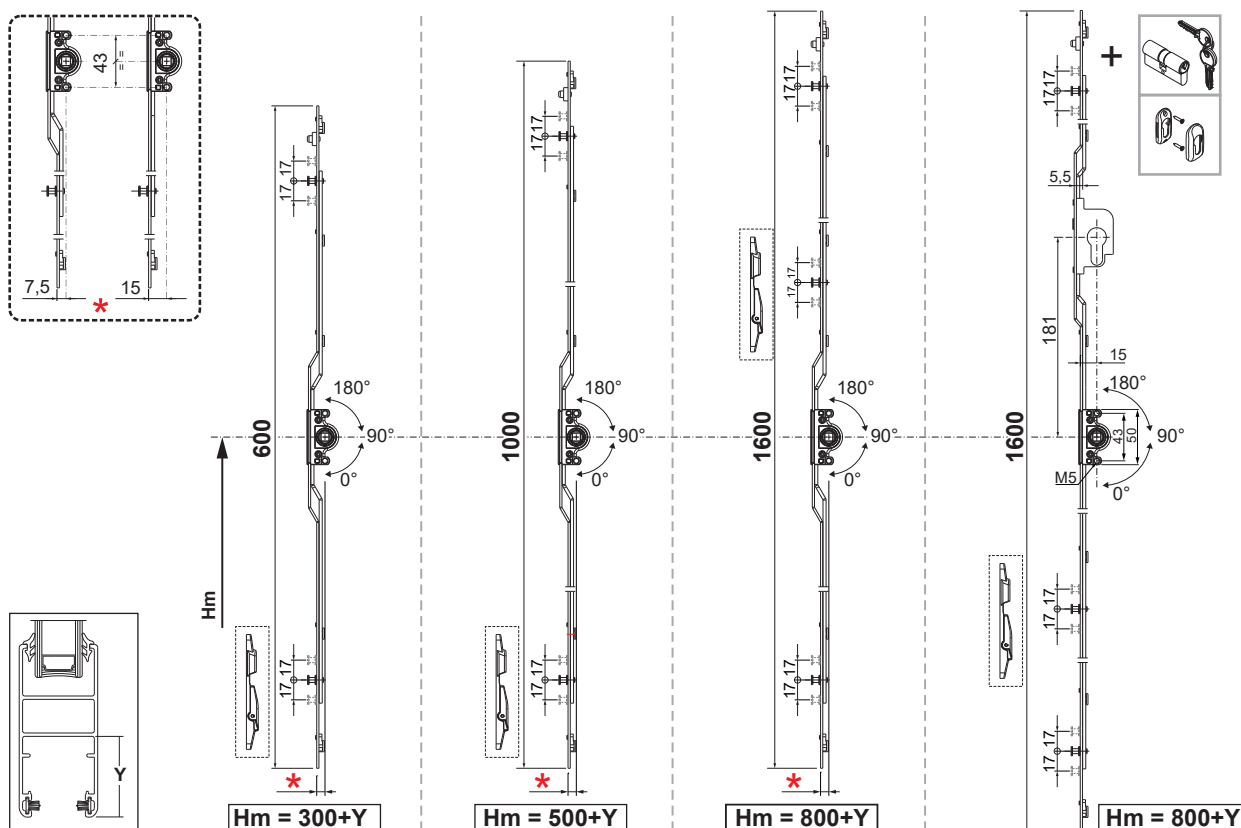
En este caso, la función de microventilación será excluida.

Todas las varillas CHAMPION PLUS CON MICROVENTILACIÓN son compatibles con todas las martelinas con perno cuadrado de 7 mm y tornillos de fijación con distancia entre ejes de 43 mm.

Materiales

Varillas y perno antielevación de acero galvanizado

Caja rotor y ganchos de hoja de zamak



Código	Descripción	Entrada	Cerradura	Compatibilidad Anti-falsa Maniobra	Longitud	Altura Martelina	Puntos de cierre	Base Bruto	Anodizado Elox	Lacado	Trenil/Oro Latón	Unidades por confección
06334	VARILLA CHAMPION PLUS MICRO-VENTILACIÓN	7,5	NO	NO	600	> 300 + Y	2	X				4
06335	VARILLA CHAMPION PLUS MICRO-VENTILACIÓN	7,5	NO	NO	1000	> 500 + Y	2	X				4
06336	VARILLA CHAMPION PLUS MICRO-VENTILACIÓN	7,5	NO	NO	1600	> 800 + Y	3	X				4
06337	VARILLA CHAMPION PLUS MICRO-VENTILACIÓN	15	NO	NO	600	> 300 + Y	2	X				4
06338	VARILLA CHAMPION PLUS MICRO-VENTILACIÓN	15	NO	NO	1000	> 500 + Y	2	X				4
06339	VARILLA CHAMPION PLUS MICRO-VENTILACIÓN	15	NO	NO	1600	> 800 + Y	3	X				4
06340	VARILLA CHAMPION PLUS MICRO-VENTILACIÓN	15	SÍ	NO	1600	> 800 + Y	3	X				4

KIT DE FIJACIÓN CHAMPION PLUS CON MICROVENTILACIÓN



Funciones

El kit de fijación es necesario para aplicar de manera correcta y duradera una varilla Champion con microventilación a un sistema corredero específico de aluminio y obtener la función de micro-recirculación de aire.

Ficha técnica on-line



Características Técnicas

El kit de fijación Champion Plus con microventilación está disponible en dos versiones:

- para multicierre de 2 puntos
- para multicierre de 3 puntos

El kit de fijación Champion Plus con microventilación generalmente incluye todos los componentes necesarios para aplicar la varilla de cierre a un sistema corredero específico de aluminio.

Los kits suelen incluir:

- Calibres de adaptación de la varilla al perfil de la hoja
- Cerradero del marco
- Cerradero de microventilación del marco
- Calibres de adaptación para el cerradero del marco
- Elemento antielevación
- Tornillos de fijación
- Tubos distanciadores de martelina

Regulando el espárrago frontal en el cerradero es posible regular la microventilación pasando de un cruce hoja-marco de +3 mm a +6 mm.

Los calibres de adaptación de la varilla se encastran en ésta, facilitando las operaciones de instalación de los herrajes.

Estos adaptadores, según el sistema corredero utilizado, prevén diferentes sistemas de fijación:

- directo al perfil, con el tornillo directamente sobre el perfil de la hoja
- por expansión (patente Giesse): el adaptador se ensancha y se ancla al perfil de la hoja sin necesidad de perforar

Materiales

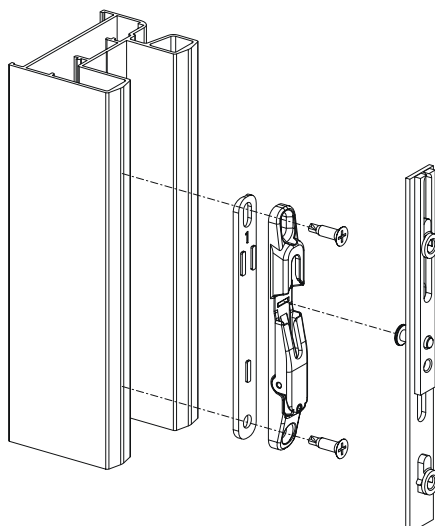
Espesores de adaptación varilla al perfil, espesores cerradero y distanciadores martelina de poliamida gris

Tornillos de fijación varilla en el perfil de acero inoxidable

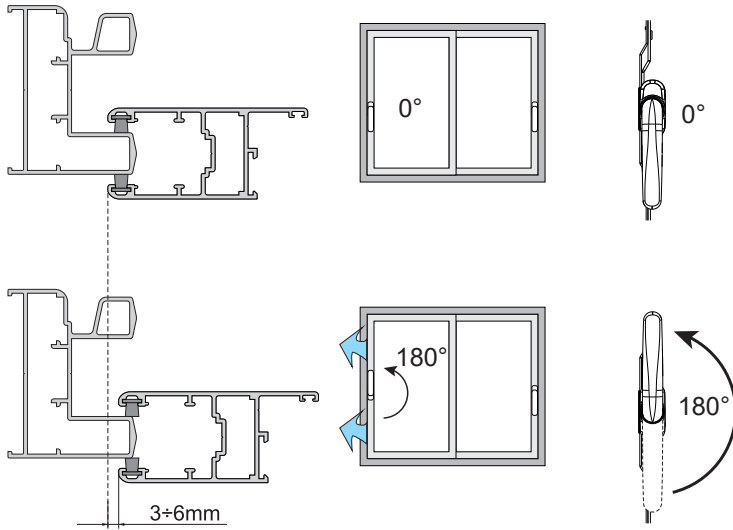
Cerradero marco de acero galvanizado

Cerradero para microventilación, elemento anti-elevación y separador (si está previsto) de zamak moldeado por inyección

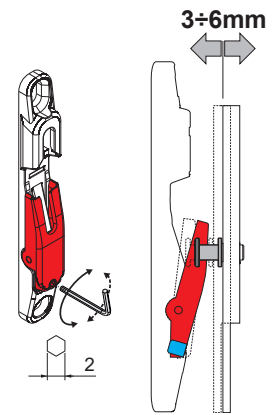
Cerradero microventilación



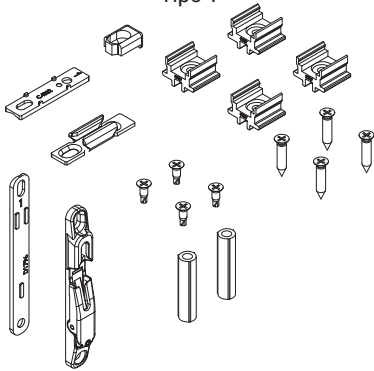
Microventilación



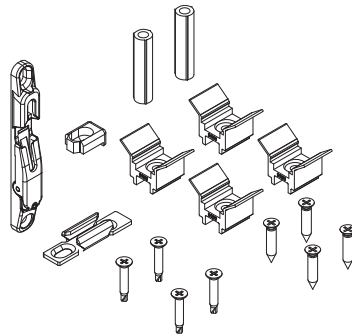
Regulación microventilación



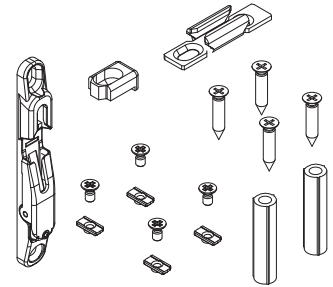
Tipo 1



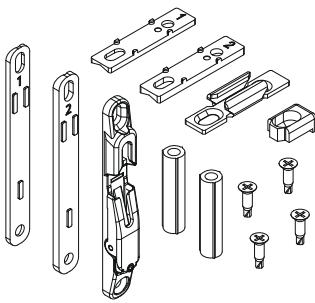
Tipo 2



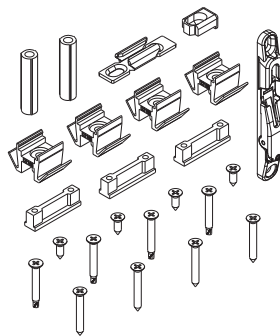
Tipo 3



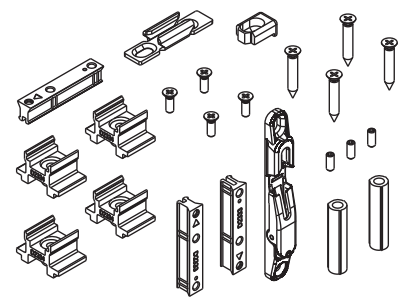
Tipo 4



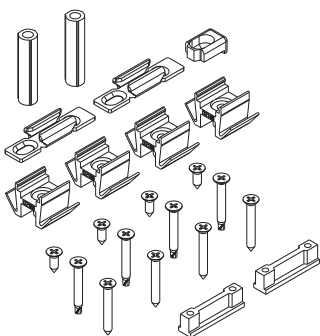
Tipo 5



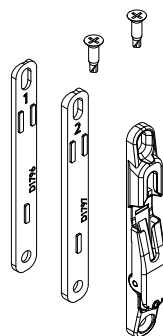
Tipo 6



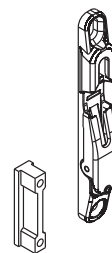
Tipo 7



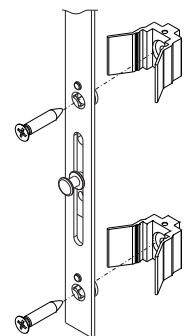
06370



06390



Fijación directa (A1)



Código	Descripción	Varilla que combinar	Tipo	Fijación varilla sobre hoja	Base Bruto	Anodizado Elox	Lacado	Trend/Oro Latón	Unidades por confección
06344	KIT FIJACIÓN Champion Plus Microventilación de 2 puntos	06334 - 06335 - 06337 - 06338	1	Directa (A1)	X				8
06345	KIT FIJACIÓN Champion Plus Microventilación de 3 puntos	06336 - 06339 - 06340	1	Directa (A1)	X				8
06346	KIT FIJACIÓN Champion Plus Microventilación de 2 puntos	06334 - 06335 - 06337 - 06338	2	Directa (A1)	X				8
06347	KIT FIJACIÓN Champion Plus Microventilación de 3 puntos	06336 - 06339 - 06340	2	Directa (A1)	X				8
06348	KIT FIJACIÓN Champion Plus Microventilación de 2 puntos	06334 - 06335 - 06337 - 06338	1	Directa (A1)	X				8
06349	KIT FIJACIÓN Champion Plus Microventilación de 3 puntos	06336 - 06339 - 06340	1	Directa (A1)	X				8
06354	KIT FIJACIÓN Champion Plus Microventilación de 2 puntos	06334 - 06335 - 06337 - 06338	1	Directa (A1)	X				8
06355	KIT FIJACIÓN Champion Plus Microventilación de 3 puntos	06336 - 06339 - 06340	1	Directa (A1)	X				8
06356	KIT FIJACIÓN Champion Plus Microventilación de 2 puntos	06334 - 06335 - 06337 - 06338	2	Directa (A1)	X				8
06357	KIT FIJACIÓN Champion Plus Microventilación de 3 puntos	06336 - 06339 - 06340	2	Directa (A1)	X				8
06358	KIT FIJACIÓN Champion Plus Microventilación de 2 puntos	06334 - 06335 - 06337 - 06338	2	Directa (A1)	X				8
06359	KIT FIJACIÓN Champion Plus Microventilación de 3 puntos	06336 - 06339 - 06340	2	Directa (A1)	X				8
06364	KIT FIJACIÓN Champion Plus Microventilación de 2 puntos	06334 - 06335 - 06337 - 06338	1	Directa (A1)	X				8
06365	KIT FIJACIÓN Champion Plus Microventilación de 3 puntos	06336 - 06339 - 06340	1	Directa (A1)	X				8
06366	KIT FIJACIÓN Champion Plus Microventilación de 2 puntos	06334 - 06335 - 06337 - 06338	1	Directa (A1)	X				8
06367	KIT FIJACIÓN Champion Plus Microventilación de 3 puntos	06336 - 06339 - 06340	1	Directa (A1)	X				8
06368	KIT FIJACIÓN Champion Plus Microventilación de 2 puntos	06334 - 06335 - 06337 - 06338	3	Directa (A1)	X				8
06369	KIT FIJACIÓN Champion Plus Microventilación de 3 puntos	06336 - 06339 - 06340	3	Directa (A1)	X				8
06370	KIT FIJACIÓN CHAMPION PLUS MICROVENTILACIÓN UNIVERSAL	06334-06335-06336-06337-06338-06339-06340	-	-	X				8
06374	KIT FIJACIÓN Champion Plus Microventilación Universal de 2 puntos	06334-06335-06337-06338	4	Directa (A1)	X				8
06375	KIT FIJACIÓN Champion Plus Microventilación Universal de 3 puntos	06336-06339-06340	4	Directa (A1)	X				8

Código	Descripción	Varilla que combinar	Tipo	Fijación varilla sobre hoja	Base Bruto	Anodizado Elox	Lacado	Trend/Oro Latón	Unidades por confección
06384	KIT FIJACIÓN Champion Plus Microventilación de 2 puntos	06334-06335-06337-06338	1	Directa (A1)	X				8
06385	KIT FIJACIÓN Champion Plus Microventilación de 3 puntos	06336-06339-06340	1	Directa (A1)	X				8
06386	KIT FIJACIÓN Champion Plus Microventilación de 2 puntos	06334-06335-06337-06338	5	Directa (A1)	X				8
06387	KIT FIJACIÓN Champion Plus Microventilación de 3 puntos	06336-06339-06340	5	Directa (A1)	X				8
06388	KIT FIJACIÓN Champion Plus Microventilación de 2 puntos	06334-06335-06337-06338	6	Directa (A1)	X				8
06389	KIT FIJACIÓN Champion Plus Microventilación de 3 puntos	06336-06339-06340	6	Directa (A1)	X				8
06390	KIT FIJACIÓN CHAMPION PLUS MICROVENTILACIÓN	06334-06335-06336-06337-06338-06339-06340	-	-	X				8
06394	KIT FIJACIÓN Champion Plus Microventilación de 2 puntos	06334-06335-06337-06338	7	Directa (A1)	X				8
06395	KIT FIJACIÓN Champion Plus Microventilación de 3 puntos	06336-06339-06340	7	Directa (A1)	X				8



MARTELINA PRIMA CHAMPION PLUS

Funciones

Martelina para aplicar a la hoja principal de un perfil corredero.

Ficha técnica on-line

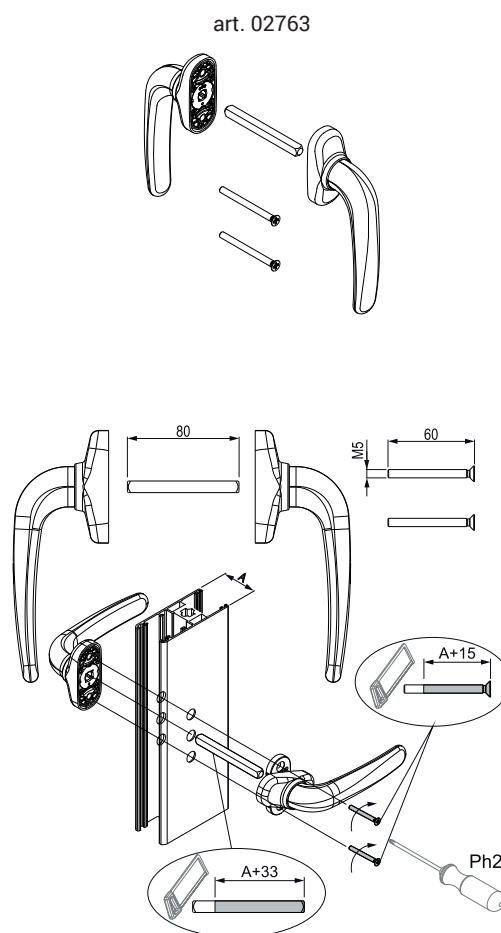
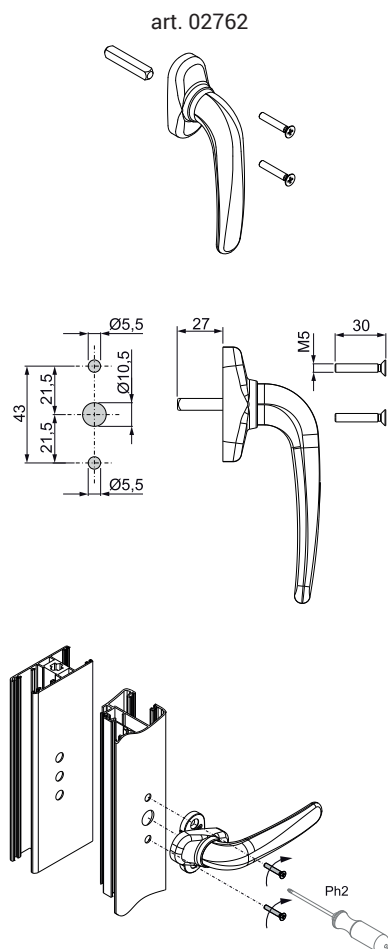


Características Técnicas

Disponible en dos versiones, individual y doble (puertas balconeras), la martelina Prima permite accionar cómodamente el multicierre Champion plus. Con un cuadradillo de 7 mm y un posicionador para la parada del mango a 0° y 180°.

Materiales

Mango, cubreplaca y rotor de zamak moldeado por inyección
Cuadradillo y tornillos de acero inoxidable
Placa de poliamida



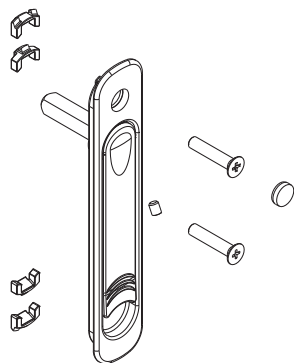
Código	Descripción	NUDO	Aplicable	Base Bruto	Anodizado Elox	Lacado	Trend/Oro Latón	Unidades por confección
02762	MARTELINA PRIMA	C001-C002-C003-C004-C005-C006-C007-C009-C010-C011-C012-C013-C014-C015-C016-C017-P001-P002-P003-P004-P005-P006-P007-P008-P009-P010	interno	X		X	X	5
02763	MARTELINA PRIMA DOBLE	-	interno/externo	X		X	X	5

TIRADOR DE EMBUTIR

Funciones

Martelina para aplicar a la hoja secundaria de un perfil corredero.

Ficha técnica on-line



Características Técnicas

Al no sobresalir permite la superposición de las hojas.

Con un cuadradillo de 7 mm y un posicionador para la parada del mango a 0° y 180°.

El producto tiene su sistema de fijación en el perfil autónomo respecto de los tornillos M5x25 que unen la martelina con el mecanismo interno.

Según la geometría del perfil de la hoja el instalador de cerramientos decide el modo de colocar el tirador embutido con los elementos A o B para que el anclaje del producto resulte eficaz y duradero.

Materiales

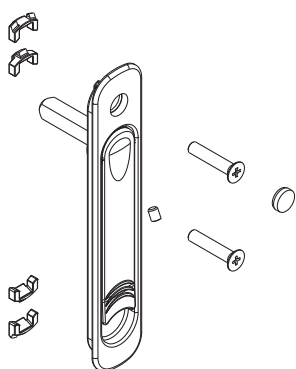
Cuerpo externo, mango y elementos de fijación de zamak moldeado por inyección

Perno cuadrado y tornillos de fijación de acero galvanizado

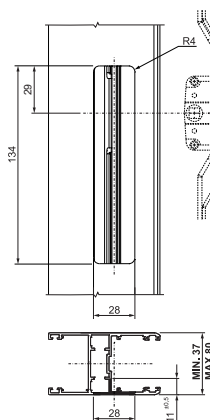
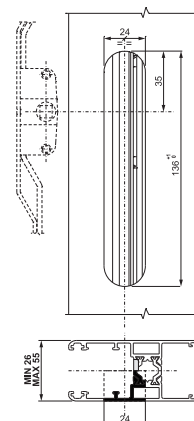
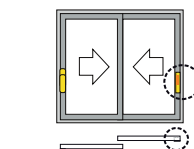
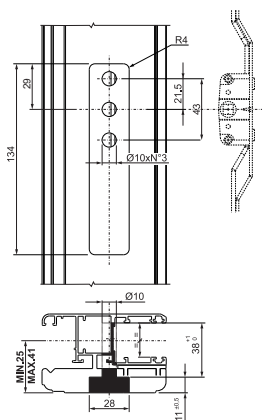
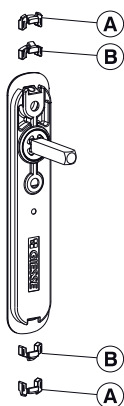
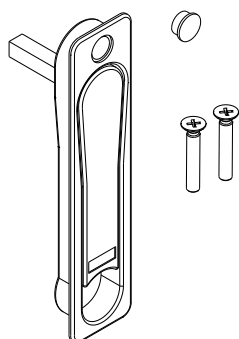
Disco de disparo de Hostaform

Arandela de bloqueo de acero armónico

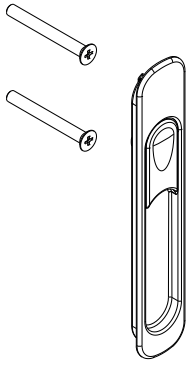
art. 02760



art. 02761



Código	Descripción	Aplicable	Notas	Base Bruto	Anodizado Elox	Lacado	Trend/Oro Latón	Unidades por confección
02760	TIRADOR DE EMBUTIR	interno		X		X	X	8
02761	TIRADOR DE EMBUTIR	interno	Perfiles Alu/madera o Alu >37 mm	X		X	X	8



UÑERO DE ARRASTRE EXTERNO

Funciones

El uñero de arrastre externo desarrolla una función de arrastre de una hoja corredera y funciona junto a una martelina situada en el lado interno del cerramiento.

Ficha técnica on-line



Características Técnicas

El uñero de arrastre externo desarrolla una función de arrastre de una hoja corredera y funciona junto a una martelina situada en el lado interno del cerramiento.

El artículo se aplica externamente y desarrolla la función de arrastre de una hoja corredera.

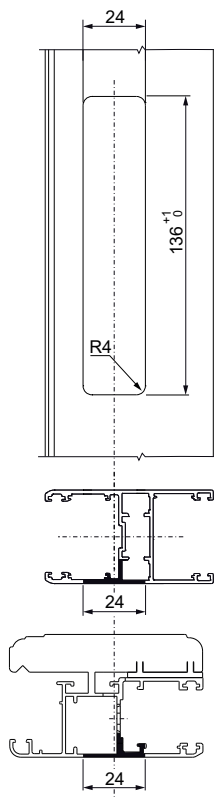
El artículo se usa con el tirador uñero o con la martelina Prima.

Los tornillos métricos en dotación con el tirador del lado interno se enroscan en el uñero externo para formar un conjunto de los 2 artículos con el perfil.

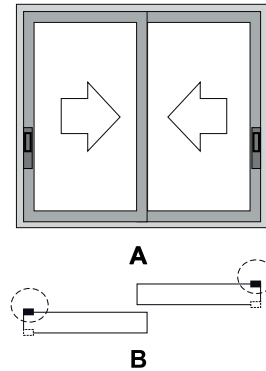
Materiales

Cuerpo externo y palanca de zamak moldeado por inyección

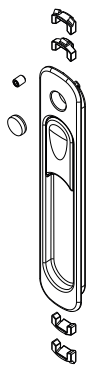
Tornillos de acero galvanizado



A: externo
B: interno



Código	Descripción	Aplicable	Combinable con	Base Bruto	Anodizado Elox	Lacado	Trend/Oro Latón	Unidades por confección
02764	UÑERO DE ARRASTRE EXTERNO	externo	02760-02761-02762	X		X	X	8



UÑERO DE ARRASTRE INTERNO CIEGO

Funciones

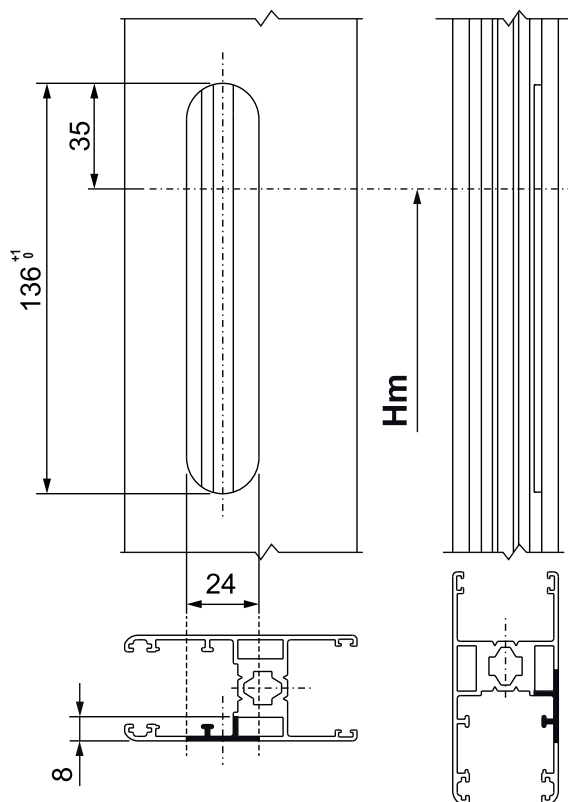
Tirador uñero ciego para aplicación en hoja contrapuesta con solamente la función de arrastre.

Ficha técnica on-line

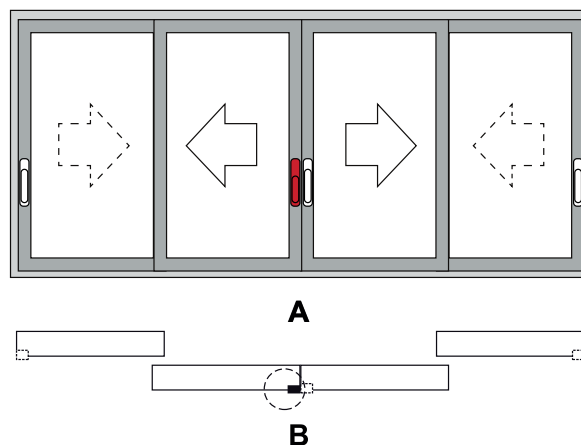


Materiales

Cuerpo y dientes de enganche de zamak moldeado por inyección
Espárrago de bloqueo de acero inoxidable



A: externo
B: interno



Código	Descripción	Aplicable	Notas	Base Bruto	Anodizado Elox	Lacado	Trend/Oro Latón	Unidades por conexión
02765	UÑERO DE ARRASTRE INTERNO CIEGO	interno	Hojas contrapuestas	X		X	X	8