

# SISTEMAS DE SELLADO DE ALTO RENDIMIENTO

PARA CERRAMIENTOS DE **MADERA**



**Schlegel**

TYMAN group

# Q-LON

## Juntas de espuma de poliuretano

La exclusiva junta Q-LON está fabricada con una espuma especial de poliuretano, contenida en una cobertura de polietileno resistente a la intemperie.



### Película

#### **Película de polietileno (PE)**

Superficie lisa o en relieve.  
Resistente al clima y la luz UV.

### Espuma

#### **Núcleo de espuma de poliuretano (PU)**

Gran duración, rendimiento superior de recuperación.

### Inserción

#### **Polipropileno (PP), policarbonato o hilo de fibra de vidrio**

Evita la expansión y la contracción.



### Colores Estándar

RAL 9003  
Código 222

RAL 7001  
Código 212

RAL 8019  
Código 220

RAL 9005  
Código 223

### Colores Adicionales

RAL 1001  
Código 211

RAL 8003  
Código 217

RAL 8001  
Código 216

RAL 8007  
Código 218

RAL 8015  
Código 219

RAL 9010  
Código 221

RAL 7035  
Código 215

RAL 7032  
Código 213

RAL 7024  
Código 214



## EXCELENTE MEMORIA

La formulación original de Q-LON permite que **vuelva a su forma original tras ser comprimida hasta un 50%**, más que otras juntas extruidas, incluso a temperaturas extremadamente bajas.<sup>1</sup>



## EXCELENTE AISLAMIENTO ACÚSTICO

Excepcional rendimiento en aislamiento acústico gracias a su alta capacidad de compresión. **Reducción de sonido en hasta 4 dB en comparación con juntas extruidas.**<sup>2</sup>



## DURADERO

La película externa de polietileno no se altera por las pinturas, los detergentes ni los tintes. Su alta resistencia a las condiciones atmosféricas y la radiación UV garantiza que **Q-LON dura tres veces más que la mayoría de juntas de espuma habituales.**<sup>3</sup>



## MUY BAJA CONDUCTIVIDAD TÉRMICA

Las juntas de poliuretano Q-LON ofrecen la conductividad térmica más baja del mercado (0,04 W/m·K a 0 °C), **3 a 6 veces mejor que otros materiales.**<sup>4</sup>



## ADHERENCIA PERFECTA Y SIN ESFUERZO

Gracias a la suavidad y adaptabilidad características de Q-LON, las ventanas requieren una **baja fuerza de compresión al cerrar**. Q-LON, por tanto, continúa proporcionando un aislamiento hermético incluso cuando la ventana sufre alteraciones debidas a las fluctuaciones de temperatura o envejecimiento.



## EXTINCIÓN DE INCENDIOS

**Juntas clasificadas según la EN 13501-1, Clase E**, diseñadas para reducir la propagación del fuego, cuando entran en contacto con él, reduciendo la velocidad de las llamas y evitando la dispersión de material inflamable.

<sup>1</sup> Prueba realizada de acuerdo con la clasificación E 12365 en una selección de juntas Q-LON en comparación con juntas extruidas

<sup>2</sup> Prueba realizada según UNI EN ISO 10140-2 en una selección de juntas Q-LON en comparación con juntas extruidas.

<sup>3</sup> Ensayo de envejecimiento acelerado realizado de acuerdo con DIN EN ISO 4892-2 en una selección de Q-LON y otras juntas del mercado.

<sup>4</sup> Prueba realizada según la norma EN 12667:2001 en comparación con juntas extruidas



# Burletes de estanqueidad

Juntas fabricadas con hilo de polipropileno (PP) virgen.



- Disponibles en muchas alturas y anchuras diferentes
- Diferentes densidades según el tipo de sellado, la anchura y la distancia de montaje
- Ajuste por calor para la recuperación tras la compresión
- Con soporte adhesivo opcional basado en tecnología termoadhesiva (HM)

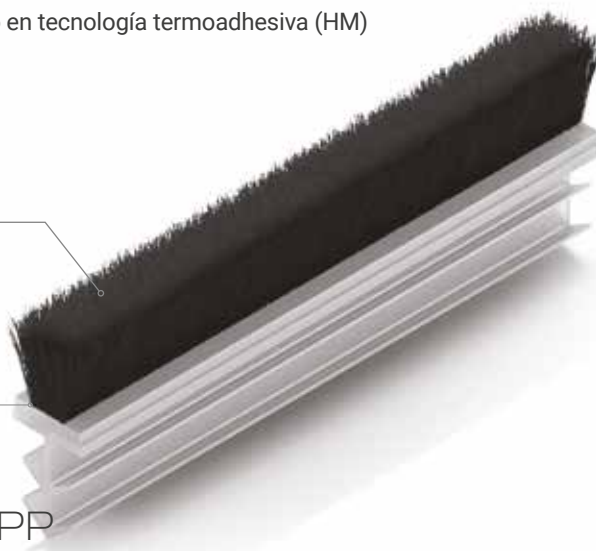
Multifilamento

Hilo suave multifilamento estándar.



Fibra trilobulada de PP

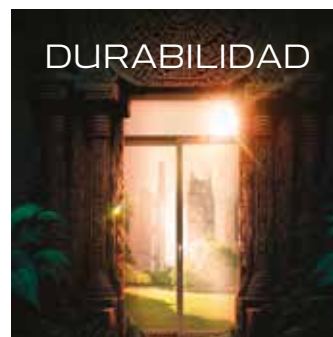
Hilo de PP tratado con silicona para resistir el agua, el moho y los hongos.



Excelente resistencia a la abrasión y a la acumulación de electricidad estática y baja fricción para mejorar las prestaciones en correderas.



Las láminas centrales y laterales ofrecen mejor estanqueidad.



Resistente a los rayos UV y químicamente inerte para mayor longevidad.

## Colores Estándar Monofilamento

RAL 7045 Código 277	RAL 9005 Código 288	Neutral Código 000
------------------------	------------------------	-----------------------

## Colores Adicionales Multifilamento

RAL 1015 Código 266	RAL 7011 Código 240	RAL 8008 Código 244	RAL 8014 Código 281
------------------------	------------------------	------------------------	------------------------

## Colores Estándar Multifilamento

RAL 1011 Código 241	RAL 1032 Código 292	RAL 7045 Código 277	RAL 8025 Código 291	RAL 8028 Código 264	RAL 9003 Código 287	RAL 9005 Código 288
------------------------	------------------------	------------------------	------------------------	------------------------	------------------------	------------------------

# Juntas extruidas

Fabricado con diversos materiales extruidos y se pueden combinar con selladores de espuma.

- Los selladores Lozaron constan de una variedad de perfiles de TPE, espuma de TPE, polipropileno, EPDM y PVC.
- Extrusiones Lozaron de TPE con espuma de microceldas flexible (LF).
- Perfiles extruidos Lozaron de TPE sin espuma (LT)
- Extrusiones de polipropileno (LP) y PVC (LV)

Compresión

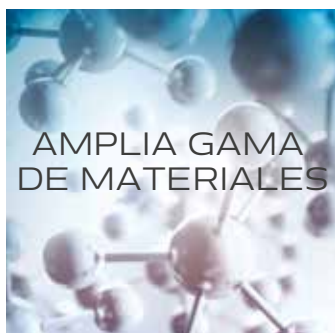
Material más blando.

Base

Material más duro.



Las juntas extruidas Schlegel vienen en una inmensa gama de colores.



Las juntas extruidas Schlegel están fabricadas con el mejor material para cada aplicación.



Las juntas extruidas Schlegel se pueden configurar con diferentes geometrías que abarcan de las formas más sencillas a las más específicas.

## Colores Estándar

RAL 8019  
Código 285

RAL 9003  
Código 287

RAL 8019  
Código 288

## Colores Adicionales

RAL -  
Código 200

RAL 9018  
Código 265

RAL 9011  
Código 268

RAL 1001  
Código 270

RAL 7001  
Código 271

RAL 7024  
Código 273

RAL 7032  
Código 274

RAL 7035  
Código 275

RAL 7037  
Código 276

RAL 8001  
Código 278

RAL 8015  
Código 282

RAL 8017  
Código 284

# Tipos de aplicación

**Q-LON**

Barbilla 8 mm			Barbilla 9 mm	
<b>QL 3005</b>	<b>QL 3077</b>	<b>QL 9171</b>	<b>QL 45</b>	<b>QL 3118</b>

Barbilla 10 mm			
<b>QL 50</b>	<b>QL 3072</b>	<b>QL 3138</b>	<b>QL 9985</b>

Barbilla 11 mm		Barbilla 12 mm		Barbilla 13 mm
<b>QL 3009</b>	<b>QL 3116</b>	<b>QL 3110</b>	<b>QL 3053</b>	<b>QL 7000</b>

Barbilla 14/15 mm	Barbilla 15 mm		Barbilla 18 mm	Barbilla 20 mm
<b>QL 3152</b>	<b>QL 3091</b>	<b>QL 3121</b>	<b>QL 9613</b>	<b>QL 9608</b>

## Burletes de estanqueidad

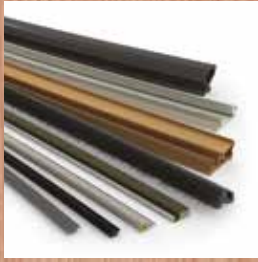
PB 1126	PB 0908	PB 1421	PW 1018 FLEX	PB 1002

## Juntas extruidas

LT 1430	LV 1305	LT 1481	LT 1432	LP 1101

LT 1362	LP 1034	LV 1102





**Schlegel**

High performance sealing solutions



**GIESSE**

Innovative engineered hardware



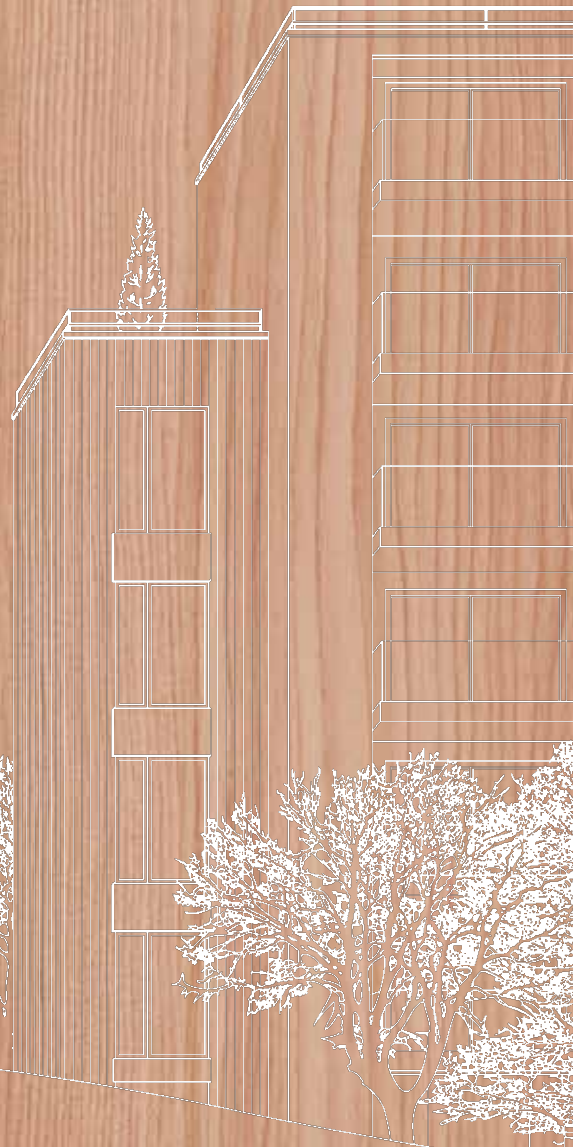
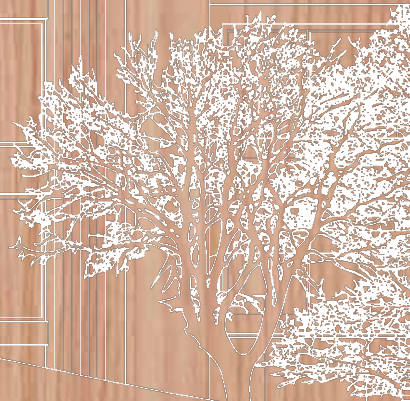
**REGUITTI**

Italian design handles



**DATEC**

Timeless exclusive handles



 **TYMAN**  
International

Giese Group Iberia S.A.U. Constitución 84, Polígono Industrial Les Grases,  
08980 Sant Feliu de Llobregat (Barcelona), España  
Tel: +34 93 6853600 | email: info.es@tyman.com



U1082002  
07/2023