

# Corredera

Soluciones para puertas y  
ventanas de aluminio

 **GIESSE**

# Indice

## Corredera especiales

GS3000	5
GS1000	9

## Multicierre

Champion Plus	15
Top Security	19
Mismo	23

## Manillas

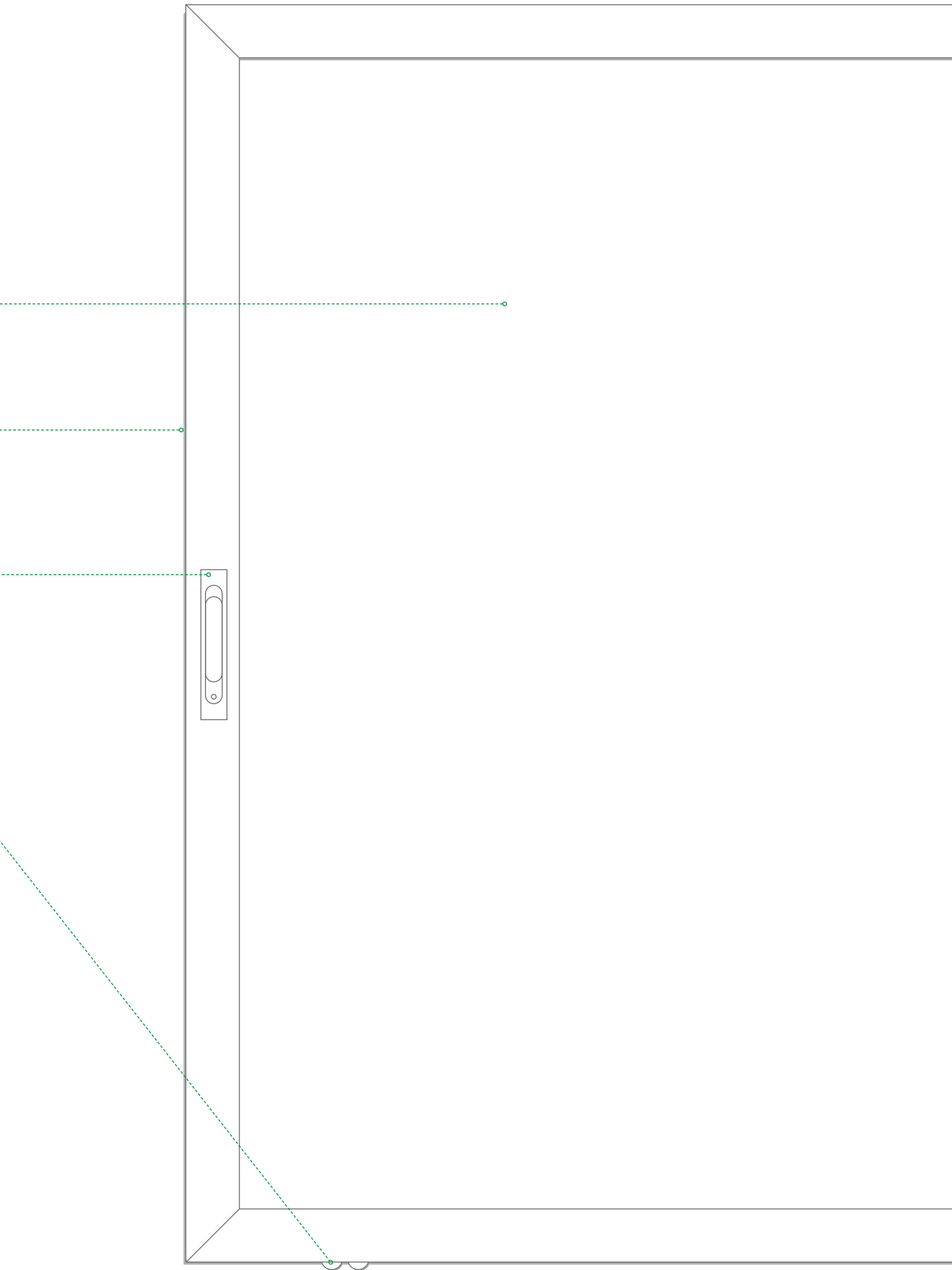
Brio Evo	25
----------	----

## Carros

Carros Carrera	29
Carros de aluminio	31

## Burletes

33



Corredera especiales
Multicierre
Manillas
Carros
Burletes

# GS3000



# GS3000

## Corredera Elevable

El sistema corredera elevable es la solución ideal para crear grandes superficies acristaladas con hojas grandes y pesadas mediante un sistema de cierre multipunto que protege de la intemperie de forma segura y eficaz.



### Grandes formatos

Disponible para hojas de hasta 400 kg de peso con una altura máxima de 3750 mm.



### Versión doble

Bulones aplicados al marco (estándar) o directamente a la varilla de accionamiento (plus).



### Fiabilidad y durabilidad

Probado para 25.000 ciclos de acuerdo con EN 13126-16:2008\*.



### Accesibilidad

Posible reducción del umbral de paso de conformidad con el reglamento sobre barreras arquitectónicas.



### Movimiento suave y silencioso

Mecanismos y carros diseñados para facilitar la apertura de la ventana.



### Seguridad

El muelle de seguridad opcional amortigua la rotación del tirador de arrastre, garantizando un retorno suave a su posición.



### Versátil

GS3000 se puede aplicar a las series de perfiles más comunes.



### Microventilación

Minimiza la condensación y asegura el suministro de aire fresco sin comprometer la temperatura.



### Design

Tres modelos diferentes de tiradores y numerosos acabados. También compatible con tiradores Reguitti Inox.



Ir a la ficha técnica

	HOJAS DE HASTA 400 KG	HOJAS DE HASTA 150 KG
Altura hoja	1150 – 3750 mm	1150 – 3750 mm
Peso máximo de la hoja	300 kg (400 kg con 2 Carros adicionales)	150 kg
Carros 300/22	Para anchos de ranura 22 mm y distancia a la guía de 42 mm	×
Carros 150/22	×	Para anchos de ranura 22 mm y distancia a la guía de 30 mm
Carros 150/18	×	Para anchos de ranura 22 mm y distancia a la guía de 42 mm
Varillas de accionamiento	Hojas con entrada de 37,5 mm y 27,5 mm	Hojas con entrada de 37,5 mm y 27,5 mm
Anchura hoja	720 – 3350 mm	600 – 2400 mm
Tiradores	Manilla de 240 mm, Distancia entre ejes de 80 mm Perno cuadrado de 10 mm Versiones simples y Dos dientes con y sin compatibilidad con cilindros	Manilla de 240 mm, Distancia entre ejes de 80 mm Perno cuadrado de 10 mm Versiones simples y Dos dientes con y sin compatibilidad con cilindros

\*Prueba realizada con GS3000 versión estándar con carros para hojas de hasta 300 kg.

# TIRADORES DE ARRASTRE GS3000

Ofrecen un estilo uniforme en todos los ambientes al combinarse con manillas de puertas y ventanas del mismo diseño (Asia, Kora y Prima).

Todas las Manillas tienen un pasador cuadrado de 10 mm, una distancia c/c de 80 mm y una manilla de 240 mm.



### Uso pesado

Se pueden utilizar en puertas de hasta 400 kg.



### Tratamiento Base Primer

Permite pintar las Manillas de forma independiente en el acabado deseado.



### Antigerms

Acabado antibacteriano disponible para aplicaciones en edificios públicos como hospitales y escuelas.

Base Primer



Pintado RAL



**TREND**



Máxima resistencia a la corrosión: grado 5 según la norma europea EN 1670, para uso en ambientes con condiciones climáticas severas.



### Información adicional

Descubre todos los productos



Asia

Kora

Prima



Código	Descripción
0243701	Tirador de arrastre, simple
0243801	Tirador de arrastre Prima, simple, compatible con cilindro
0243901	Tirador de arrastre Prima, doble, compatible con cilindro
0244601	Tirador de arrastre Asia, simple
02447	Tirador de arrastre Asia, simple, compatible con cilindro
02448	Tirador de arrastre Asia, doble, compatible con cilindro
0246801	Tirador de arrastre Kora, simple
0246901	Tirador de arrastre Kora, simple, compatible con cilindro
0247001	Tirador de arrastre Kora, doble, compatible con cilindro
0799501	Cierre embutido exterior
03978	Tapón de bloqueo de la hoja
02979	Tapón de bloqueo de la hoja

# TIRADORES DE ARRASTRE

GS3000

Además de los tiradores Giese, GS3000 también se puede combinar con los tiradores Reguitti Inox para puertas levadizas y correderas, ofreciendo una elección estética más amplia.



Toledo



### Uso pesado

Se pueden utilizar en puertas de hasta 400 kg.



### 3 finiture

Negro RAL 9005, acero inoxidable satinado 316 L y acero inoxidable de color Gunmetal PVD



### Antigerm

Acabado antibacteriano disponible



### Información adicional

Descubre todos los productos



Oslo



Phoenix



Stocolma



Genève

## ACABADOS CON PINTURA EN POLVO



**3W** PVD  
Inoxidable  
bronce



**S5** Acero  
inoxidable 316L



**KK** Negro mate  
RAL 9005

Máxima resistencia a la corrosión según la norma **EN 1670 (grado 5)**.

La puntuación más alta en la prueba de rayado cruzado según **ISO 2409 (Grado 0)**.

**GS3000 - Varilla de accionamiento con llave, Distancia entre ejes de 80 mm**

Código Plus	Código Estándar	Descripción	Altura	Entrada	Compatible con muelle de seguridad
07205	07105	Varilla de accionamiento con llave	1700	37.5	no
07206	07106	Varilla de accionamiento con llave	1900	37.5	no
07207	0710701	Varilla de accionamiento con llave	2000	37.5	si
07208	0710801	Varilla de accionamiento con llave	2300	37.5	si
07209	0710901	Varilla de accionamiento con llave	2600	37.5	si
07210	0711001	Varilla de accionamiento con llave	3000	37.5	si
07211	07133	Varilla de accionamiento con llave	1700	27.5	no
07212	07134	Varilla de accionamiento con llave	1900	27.5	no
07213	0713501	Varilla de accionamiento con llave	2000	27.5	si
07214	0713601	Varilla de accionamiento con llave	2300	27.5	si
07215	0713701	Varilla de accionamiento con llave	2600	27.5	si
07216	0713801	Varilla de accionamiento con llave	3000	27.5	si

**GS3000 - elementos opcionales**

Código	Descripción
07161	Extensión de cobertura varilla
07122	Muelle de seguridad

**GS3000 - puntos de cierre**

Código Plus	Código Estándar	Descripción
	07149	Punto de cierre fijo 13 – 16 mm
	07150	Punto de cierre estándar regulable 13 – 25 mm
	07151	Punto de cierre con microventilación
	07152	Punto de cierre para hojas contrapuestas
07221		Cerradero del marco
07220		Gancho de hoja regulable



**GS3000 - espesores de adaptación (versiones estándar y plus)**

Código	Descripción	Composición del kit	Medida
07153	Kit de espesor de 11 mm	10 espesores hoja + 1 espesore carro	11 mm
07154	Kit de espesor de 14 mm	10 espesores hoja + 1 espesore carro	14 mm
07155	Kit de espesor de 16 mm	10 espesores hoja + 1 espesore carro	16 mm
07156	Kit de espesor de 18 mm	10 espesores hoja + 1 espesore carro	18 mm
07157	Kit de espesor de 21 mm	10 espesores hoja + 1 espesore carro	21 mm
07158	Kit de espesor de 23 mm	10 espesores hoja + 1 espesore carro	23 mm
07159	Kit de espesor de 25 mm	10 espesores hoja + 1 espesore carro	25 mm
07160	Kit de espesor de 30 mm	10 espesores hoja + 1 espesore carro	30 mm
07123	Distanciador hoja fija (travesaño inferior)		

**GS3000 - kit carros (versiones estándar y plus)**

Código	Descripción	Anchura ranura	Distancia hoja/guía	Capacidad de carga máximo	Tipo de varilla usable
07101	300/22 kit carro	22 mm	42 mm	300 kg	Usable con Varillas de accionamiento con entrada de 27,5 mm y 37,5 mm
07102	Carro central adicional 300/22	22 mm	42 mm	300 kg 400 kg	Con carro: para hojas > 2500 mm de longitud y 300 kg de capacidad de carga máxima Con dos carros: para hojas con una capacidad de carga máxima de 400 kg
07165	150/18 kit carro	22 mm	42 mm	150 kg	Usable con Varillas de accionamiento con entrada de 27,5 mm y 37,5 mm
07166	150/22 kit carro	22 mm	30 mm	150 kg	Usable con Varillas de accionamiento con entrada de 27,5 mm y 37,5 mm

**GS3000 - pletinas de conexión carros (versiones estándar y plus)**

Código	Descripción	Anchura varilla	Anchura hoja
07146	900 mm pletinas de conexión carros	900 mm	600 – 1500 mm
07147	1400 mm pletinas de conexión carros	1400 mm	1501 – 2000 mm
07148	1900 mm pletinas de conexión carros	1900 mm	2001 – 2500 mm

# GS1000



# GS1000 Oscilo Paralela

GS1000 combina la comodidad de una puerta corredera con el aislamiento termoacústico de una ventana con hoja. La posición oscilobatiente proporciona ventilación, mientras que el movimiento deslizante permite abrir fácilmente la hoja sin ocupar espacio en la habitación.



### Grandes formatos

Disponible para hojas de hasta 200 kg de peso con una altura máxima de 2700 mm.



### Dispositivo de bloqueo automático

Cuando está en la posición cerrada, la hoja se bloquea automáticamente en hoja en posición abatible.



### Perfiles amplios

Perfectamente indicado para perfiles con rotura de puente térmico muy profundos y vidrios de gran espesor.



### Movimiento incorrecto

El dispositivo impide levantar la hoja y accionar la cremón cuando la hoja está en posición corredera.



### Versátil

GS1000 se puede instalar sobre los perfiles de aluminio más habituales para aperturas batientes.



### Máxima suavidad

El mayor diámetro de las ruedas del carro garantiza el movimiento de la hoja.



### Medidas mínimas

Sólo se necesitan 35 mm de espacio para fijar el riel inferior al marco.



Ir a la ficha técnica

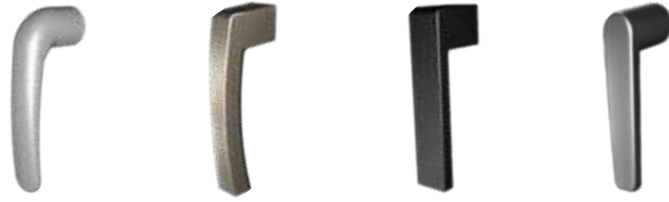
*Accionamiento manual mediante cremón/martelina (cámara europea y cámara R)*

	GS1000-ML	GS1000-HL
Anchura hoja	630 - 1480 mm	630 - 1680 mm
Altura hoja	930 - 2400 mm	930 - 2400 mm
Peso máximo hoja	100 kg	160 kg

*Movimiento semiautomático con martelina especial para ventana con mango largo.*

	GS1000-HD 100	GS1000-HD 160	GS1000-HD 200
Anchura hoja	730 - 1300 mm	730 - 2000 mm	1080 - 2000 mm
Altura hoja	930 - 2400 mm	930 - 2700 mm	930 - 2700 mm
Peso máximo hoja	100 kg	160 kg	200 kg

**GS1000 - Manillas controlado manualmente**



	PRIMA	ASIA	KORA	ARIA
SUPRA7 Martelina sin placa	04155	04153	04154	04156
Martelina	02762	02415	00997 Estándar 02466 175 mm manilla	×
Cremona	01039 Microventilación 0119102 con llave	0304911 Estándar 0099611 Microventilación certificada SKG 0304911 Microventilación	00959 Microventilación	×



También disponible Reguitti Manillas  
43 mm distancia entre ejes

## GS1000 - Manillas de control forzado



	CREMONA	CREMONA CON LLAVE
Mano derecha	09736N	09738N
Mano izquierda	09737N	09739N

Base Primer



Pintado RAL



**TREND**



Máxima resistencia a la corrosión: grado 5 según la norma europea EN 1670, para uso en ambientes con condiciones climáticas severas.

## GS1000

Código	Descripción	ML	HL	HD 100	HD 160	HD 200
09776	Set carros individual DCH.	✓	✓	✓	✓	×
09777	Set carros individual IZD.	✓	✓	✓	✓	×
09778	Set carros doble DCH.	×	×	×	×	✓
09779	Set carros doble IZD.	×	×	×	×	✓
09780	Set herraje	✓	✓	×	×	×
09783	Set herraje Martelina CE	✓	✓	×	×	×
09758	Set herraje R40	✓	✓	×	×	×
09781	Set herraje IZD.	×	×	✓	✓	✓
09782	Set herraje DCH.	×	×	✓	✓	✓
09723	Anchura brazo horquilla=630-930	✓	✓	✓	×	×
09724	Anchura brazo horquilla=931-1280	✓	✓	✓	×	×
09725	Anchura brazo horquilla=1281-1680	✓	✓	✓	×	×
09761	Gama de perfiles=630-880	✓	✓	✓	✓	×
09762	Gama de perfiles=881-1080	✓	✓	✓	✓	×
09763	Gama de perfiles=1081-1280	✓	✓	✓	✓	✓
09764	Gama de perfiles=1281-1480	✓	✓	✓	✓	✓
09765	Gama de perfiles=1481-1680	×	✓	×	✓	✓
09766	Gama de perfiles= 1681-2000	×	×	×	✓	✓
09768	Riel superior L=6000 mm	✓	✓	✓	✓	✓
09769	Riel inferior L=6000 mm	✓	✓	✓	✓	✓
09770	Cobertura superior L=6000 mm	✓	✓	✓	✓	✓
09771	Cobertura inferior L=6000 mm	✓	✓	✓	✓	✓
09772	Perfiles cubretornillos - L=6000 mm	✓	✓	✓	✓	✓
09773	Varilla de unión carros L=4000 mm	✓	✓	✓	✓	✓

Código	Descripción	ML	HL	HD 100	HD 160	HD 200
09774	Set de accesorios	✓	×	✓	×	×
09775	Set de accesorios con refuerzos	×	✓	×	✓	✓
0979001	Encuentro móvil	✓	✓	✓	✓	✓
09789	Bloque de soporte	×	✓	✓	✓	✓
09759	Compás adicional	×	×	×	✓	✓
09751	Mecanismo martelina - CE IZD.	✓	✓	×	×	×
09752	Mecanismo martelina - CE DCH.	✓	✓	×	×	×
09785	Set de encuentros CE 10-14	×	×	✓	✓	✓
09786	Set de encuentros CE 12-15	×	×	✓	✓	✓
09787	Set de encuentros CE 13.5-16.8	×	×	✓	✓	✓
09788	Set de encuentros CE 14-18	×	×	✓	✓	✓
09736N	Cremona Derecha	×	×	✓	✓	✓
09737N	Cremona Izquierda	×	×	✓	✓	✓
09738N	Cremona Derecha con llave	×	×	✓	✓	✓
09739N	Cremona Izquierda con llave	×	×	✓	✓	✓
09791	Set anti-falsa maniobra - IZD. 14/18	×	×	✓	✓	✓
09792	Set anti-falsa maniobra - DCH. 14/18	×	×	✓	✓	✓
09793	Set anti-falsa maniobra CE IZD. 10/14	×	×	✓	✓	✓
09794	Set anti-falsa maniobra CE - DCH. 10/14	×	×	✓	✓	✓
09741N	Plantilla de taladrado Cremona	×	×	✓	✓	✓
09801	Plantilla de taladrado Carros	✓	✓	✓	✓	✓
09803	Plantilla de taladrado reenvío y compases	×	×	✓	✓	✓
09804	Plantilla centrado agujeros	✓	✓	✓	✓	✓
09805	Plantilla fijación carriles	✓	✓	✓	✓	✓

# CHAMPION PLUS

Corredera especiales

Multicierre

Manillas

Carros

Burletes





# CHAMPION PLUS

Sistema Multicierre

El sistema de herraje Champion Plus es la solución ideal para el cierre multipunto de puertas correderas. La gama Champion Plus de cerraduras múltiples está disponible de 1 a 3 puntos de cierre, pudiendo instalarse tanto en puertas como en ventanas.



### Resistencia 200kg

Probado alcanzando valores de resistencia a la deformación de hasta 200 kg por cada punto de cierre.



### Fácil instalación

La varilla se fija fácil y rápidamente al perfil mediante el kit de fijación adecuado.



### Resistencia a la corrosión

Los tratamientos superficiales utilizados garantizan una elevada resistencia a la corrosión (Clase 4 - EN 1670-2008).



### Amplia gama

Las varillas están disponibles en diferentes longitudes, se adaptan fácilmente a diferentes tamaños de ventanas o puertas.



### Anti-Falsa Maniobra

Evita que el sistema vuelva a la posición de bloqueo, protegiendo así los componentes de impactos accidentales.



### Microventilación

Minimiza la condensación y asegura el suministro de aire fresco sin comprometer la temperatura.



Ir a la  
ficha  
técnica



Ir a la  
ficha  
técnica



Ir a la  
ficha  
técnica

#### CHAMPION PLUS MICROVENT

Para perfiles corte 45°

- Altura varilla 600-1600 mm (2-3 puntos de cierre)
- Entrada 7,5 o 15 mm
- Dispositivo microventilación

#### CHAMPION PLUS

Para perfiles corte 45°

- Altura varilla 270-1800 mm (1-3 puntos de cierre)
- Entrada 7,5 o 15 mm
- Dispositivo anti falsa-maniobra

#### CHAMPION PLUS 90

Para perfiles corte 90°

- Altura varilla 600-1600 mm (2-3 puntos de cierre)
- Entrada 15 mm
- Ganchos

## Champion Plus - varillas

Código	Corte	Entrada	Predisposición cilindro	Micro ventilación	Altura varilla	Puntos de cierre	Anti falsa maniobra
--------	-------	---------	-------------------------	-------------------	----------------	------------------	---------------------

## Champion Plus

0272000001	45°	7.5	×	×	270 mm	1	×
0272100001	45°	7.5	×	×	600 mm	2	02770
0272200001	45°	7.5	×	×	1000 mm	2	02770
0630900001	45°	7.5	×	×	1600 mm	3	02770
0272300001	45°	7.5	×	×	1800 mm	3	02770
0272400001	45°	15	×	×	270 mm	1	×
0272500001	45°	15	×	×	600 mm	2	02770
0272600001	45°	15	×	×	1000 mm	2	02770
0631000001	45°	15	×	×	1600 mm	3	02770
0272700001	45°	15	×	×	1800 mm	3	02770
0272800001	45°	15	✓	×	1800 mm	3	02770

## Champion Plus Microvent

06334000	45°	7.5	×	✓	600 mm	2	×
06335000	45°	7.5	×	✓	1000 mm	2	×
06336000	45°	7.5	×	✓	1600 mm	3	×
06337000	45°	15	×	✓	600 mm	2	×
06338000	45°	15	×	✓	1000 mm	2	×
06339000	45°	15	×	✓	1600 mm	3	×
06340000	45°	15	✓	✓	1600 mm	3	×

## Champion Plus 90

06327000	90°	15	×	×	600 mm	2	×
06328000	90°	15	×	×	1000 mm	2	×
06329000	90°	15	×	×	1600 mm	3	×
06330000	90°	15	✓	×	1600 mm	3	×



## Kits de fijación

Los kits de fijación contienen todos los elementos necesarios para fijar la varilla Champion Plus al perfil de la hoja y aplicar los encuentros al perfil del marco.

**Según la varilla, será necesario asociarle un código específico que se elige en base al sistema de corredera utilizado.**

Para elegir el kit de fijación más adecuado, consultar la tabla de las aplicaciones utilizando este QR-Code, visitar el sitio Giesse o contactar con la Asistencia Técnica.

## Champion Plus - Manillas



	PRIMA	ASIA	KORA	ARIA
<b>SUPRA7 martelina sin base</b>	<b>04155</b> Estándar <b>04397</b> Doble	<b>04153</b> Estándar <b>04395</b> Doble	<b>04154</b> Estándar <b>04396</b> Doble	<b>04156</b> Estándar <b>04398</b> Doble
<b>Martelina</b>	<b>02762</b> Estándar <b>02763</b> Doble	<b>02415</b> Estándar <b>02415</b> Doble	<b>00997</b> Estándar <b>00998</b> Doble	×
<b>Martelina descentrada</b>	×	×	<b>0099611 / 0099621</b> Estándar <b>0304911 / 0304921</b> Base larga	×



También disponible Reguitti Manillas 43 mm distancia entre ejes



Cierre embutido	Uñero de exterior	Uñero ciego para hoja contrapuesta
<b>02760</b> Estándar <b>02761</b> Perfiles más grandes	<b>02764</b> Estándar	<b>02765</b> Estándar

Acabados disponibles: base primer, colores RAL y los exclusivos acabados de alta gama "TREND". Máxima resistencia a la corrosión: grado 5 según la norma europea EN 1670, para uso en entornos con condiciones climáticas severas.

# TOP SECURITY



# TOP SECURITY

## Sistema Multicierre

Top Security es el sistema de Multicierre especialmente indicado para los sistemas de corredera de hoja cortada a 90°, en los que la distancia hoja-marco es particularmente reducida. Garantiza una mayor seguridad de la ventana corredera gracias a un mayor número de puntos de cierre.



### Resistencia 200 kg

Cada punto de bloqueo tiene una fuerza de resistencia de hasta 200 kg.



### Fácil instalación

La varilla se instala rápida y fácilmente, simplemente atornillándola al perfil de la hoja.



### Resistencia a la corrosión

El acero inoxidable austenítico garantiza una gran resistencia a la corrosión, incluso en entornos difíciles.



### Versátil

2 puntos (ventanas) y 3 puntos  
Disponibles versiones (puertas) con cierre multipunto.



### Ajuste en Altura

El ajuste de altura (3 posiciones) puede realizarse durante la instalación



### Amplia gama de Manillas

Puede accionarse con una cerradura embutido Brio Evo o una Cremona (estética Unica o Asia).



Ir a la ficha técnica

### VENTANAS

### PUERTAS

Varilla

sistema con 2 puntos de cierre  
Longitud varilla = 720 mm

sistema con 3 puntos de cierre  
Longitud varilla = 1500 mm

**Top Security**

Código	Descripción	Notas
03733001	varilla con 2 puntos de cierre para ventana H = 800-1600 mm	Longitud varilla = 720 mm Plantilla incluida para colocar el cerradero
03734001	varilla con 3 puntos de cierre para puertas H = >1600 mm	Longitud varilla = 1500 mm Plantilla incluida para colocar el cerradero
02612	Plantilla universal para Multicierre	

**Cerradero**

Dependiendo del perfil se debe combinar un código específico con el sistema corredero.

Para encontrar el cerradero más adecuadas visite el sitio web de Giesse o contacta con el Servicio Técnico.

**Plantilla universal para un montaje rápido**

Giesse ha desarrollado una plantilla universal especial (se vende por separado) que acelera la operación de taladrado de la hoja, necesaria para aplicar el sistema.



## Top Security - Manillas

		
	UNICA	ASIA
Cremona	<b>01164 N</b> Cursor L = 35 mm <b>01165 N</b> Cursor L = 20 mm	<b>01401</b> Estándar <b>02025</b> Kit Asia Plus, cursor L = 20 mm <b>02026</b> Kit Asia Plus, cursor L = 28 mm <b>02027</b> Kit Asia Plus, cursor L = 35 mm
Tirador	04109	04109

			
	Cierre embutido	Cierre embutido con llave	Tirador de arrastre externo con llave
BRIO EVO forma redondeada	<b>02992 02</b> Estándar <b>00873 02 XL</b>	06054	02967 V

			
	Cierre embutido	Cierre embutido con llave	Tirador de arrastre externo con llave
BRIO EVO forma en escuadra	<b>06037</b> Estándar <b>06039 XL</b>	06004	06009

Acabados disponibles: base primer, colores RAL y los exclusivos acabados de alta gama "TREND". Máxima resistencia a la corrosión: grado 5 según la norma europea EN 1670, para uso en entornos con condiciones climáticas severas.

MISMO





# MISMO

## Cierres multipunto

Mismo es un sistema modular de herrajes, accionado por un Cremona, que permite al cliente decidir el número de puntos de cierre de una puerta corredera.



### Seguridad

El instalador de cerramientos puede decidir el número de puntos de cierre en función de los requisitos de seguridad.



### Cremona

La Cremona permite manejar el herraje con firmeza y comodidad.



### Versátil

Para todos los sistemas con canal 15/20 o perfil solapado de aluminio extruido.



Ir a la ficha técnica

Código	Descripción	Notas
0334001	Puerta gancho de hoja	
03345	Gancho de hoja recto	para varilla de 15/20 mm con orificio de 8 mm
-	Gancho de marco	a elegir en función del marco

### Mismo - manillas



UNICA



ASIA

#### Cremona

**01164 N** Cursor L = 35 mm  
**01165 N** Cursor L = 20 mm  
**01166 N** Cursor L = 45 mm  
**01173 N** Cursor L = 55 mm

**01401** Estándar  
**02025** Kit Asia Plus, Cursor L = 20 mm  
**02026** Kit Asia Plus, Cursor L = 28 mm  
**02027** Kit Asia Plus, Cursor L = 35 mm  
**02028** Kit Asia Plus, Cursor L = 45 mm  
**02029** Kit Asia Plus, Cursor L = 55 mm  
**02050** Kit Asia Plus, Cursor L = 65 mm

# MANILLAS



Corredera especiales

Multicierre

**Manillas**

Carros

Burletes

# BRIO EVO

Cierres embutidos

Brio Evo es una gama completa de manillas y cierres embutidos para ventanas y puertas correderas.



### Dos modelos

Forma redondeada o en escuadra, para gama completa.



### Fácil de instalar

Aplicación más fácil y rápida en perfiles de hasta 3 mm.



### Resistencia

El grano di Brio Mini Evo está colocado centralmente para un accesorio más robusto.



### Ergonómica

Ergonomía mejorada para maniobras cómodas.



### Variedad

Hay tres tipos de entrada diferentes disponibles (estándar, L y XL).



### Certificado Cradle to Cradle®

El estándar mundial para productos respetuosos con el medio ambiente.



Ir a la ficha técnica

Cierres embutidos BRIO EVO están disponibles tanto monodiente como de dos dientes



Las tirador de arrastre BRIO EVO está disponible también la versión con llave con cilindro.



**BRIO EVO - forma redondeada**

Brio Evo



Brio Evo Mini

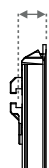
Uñero de  
arrastre  
externoManilla  
externa de  
tracciónTirador de  
arrastre  
externo

Código	Descripción	Llave	Entrada	Muelle
0298802	Brio Mini Evo	×	12.5	Dos dientes
0297802	Brio Mini Evo MD	×	12.5	Un diente
0299202	Brio Evo	×	12.5	Dos dientes
0289201	Brio Evo Llave	✓	12.5	Dos dientes
0298201	Brio Evo MD	×	12.5	Un diente
0288201	Brio Evo MD Llave	✓	12.5	Un diente
0083101	Brio Evo Rapid	×	12.5	Fissaggio frontale
0289401	Brio Evo L	×	18.8	Dos dientes
0087302	Brio Evo XL	×	24.3	Dos dientes
03043	Tirador de arrastre interno redondeado	×	-	-
03064	Tirador de arrastre interno redondeado pequeño	×	-	-
06011	Uñero de arrastre externo	×	-	Dos dientes/ Un diente
06054	Brio Evo + Uñero de arrastre externo Llave	✓	12.5	Dos dientes
06019	Brio Evo MD + Uñero de arrastre externo Llave	✓	12.5	Un diente
02966N	Manilla externa de tracción	×	-	Dos dientes/ Un diente
02967V	Manilla externa de tracción Llave	✓	-	Dos dientes/ Un diente
02996	Manilla externa de tracción para cilindro europeo Llave	✓	-	Dos dientes/ Un diente

## BRIO EVO - forma cuadrado



Código	Descripción	Llave	Entrada	Muelle
0603801	Brio Mini Evo	×	12.5	Dos dientes
0601801	Brio Mini Evo MD	×	12.5	Un diente
06004	Brio Evo	×	12.5	Dos dientes
06005	Brio Evo Llave	✓	12.5	Dos dientes
06006	Brio Evo MD	×	12.5	Un diente
06007	Brio Evo MD Llave	✓	12.5	Un diente
06008	Brio Evo L	×	18.8	Dos dientes
06009	Brio Evo XL	×	24.3	Dos dientes
03050	Tirador de arrastre interno redondeado	×	-	-
06010	Uñero de arrastre externo	×	-	Dos dientes/ Un diente
06039	Brio Evo + Uñero de arrastre externo Llave	✓	12.5	Dos dientes
06014	Manilla externa de tracción	×	-	Dos dientes/ Un diente
06037	Brio Evo + Manilla externa de tracción Llave	✓	12.5	Dos dientes
06052	Brio Evo MD + Manilla externa de tracción Llave	✓	12.5	Un diente



12.5  
Entrada

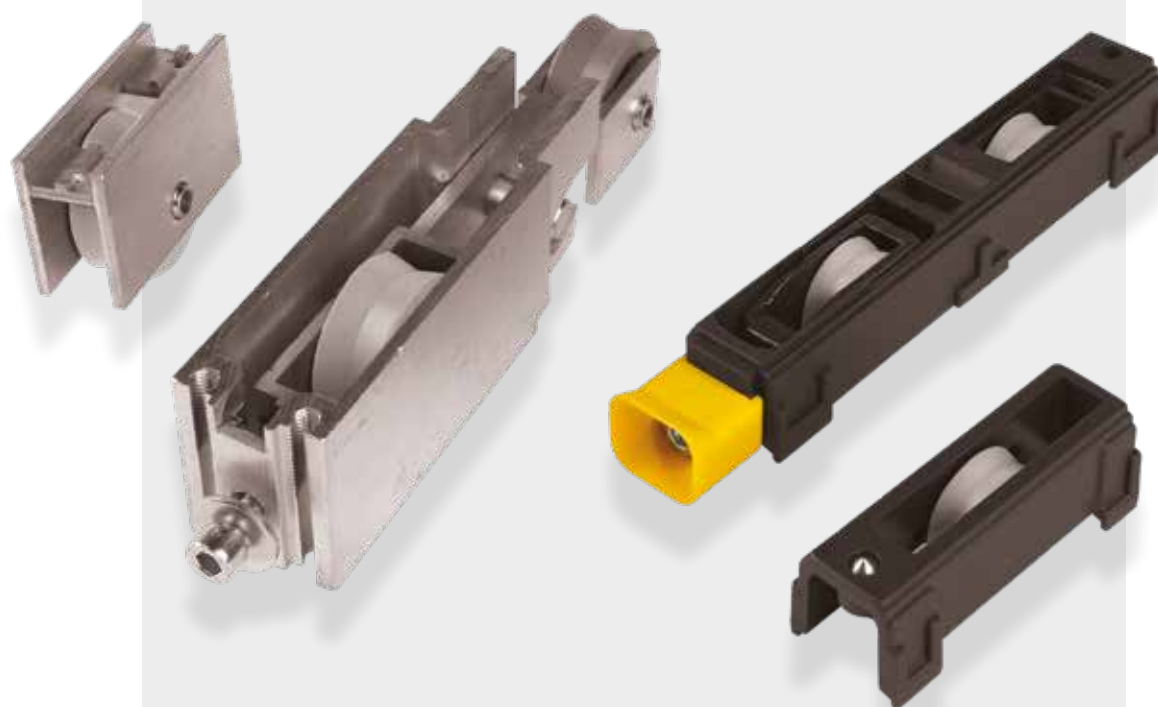


18.8 (L)  
Entrada



24.3 (XL)  
Entrada

# Carros



Corredera especiales

Multicierre

Manillas

**Carros**

Burletes

**CARRERA**

Carro fijo de una rueda.

- Capacidad de carga de hasta 45 kg por rueda o peso de hoja de hasta 180 kg
- Materiales resistentes a la corrosión para una excelente resistencia y durabilidad manteniendo niveles óptimos de rendimiento



Ir a la **ficha técnica**

**CARRERA**

Carro fijo de dos ruedas.

- Capacidad de carga de hasta 45 kg por rueda o peso de hoja de hasta 180 kg
- Materiales resistentes a la corrosión para una excelente resistencia y durabilidad manteniendo niveles óptimos de rendimiento



Ir a la **ficha técnica**

**CARRERA**

Carro regulable de una rueda.

- Capacidad de carga de hasta 45 kg por rueda o peso de hoja de hasta 180 kg
- Materiales resistentes a la corrosión para una excelente resistencia y durabilidad manteniendo niveles óptimos de rendimiento



Ir a la **ficha técnica**

**CARRERA**

Carro regulable de dos ruedas.

- Capacidad de carga de hasta 45 kg por rueda o peso de hoja de hasta 180 kg
- Materiales resistentes a la corrosión para una excelente resistencia y durabilidad manteniendo niveles óptimos de rendimiento



Ir a la **ficha técnica**



---

### Carro fijo de una rueda de aluminio.

- Capacidad hasta 50 kg con dos Carros
- Se puede inspeccionar sin necesidad de desmontar la hoja



Ir a la **ficha técnica**

---

### Carro fijo de dos ruedas de aluminio.

- Capacidad hasta 200 kg con dos Carros
- Se puede inspeccionar sin necesidad de desmontar la hoja



Ir a la **ficha técnica**

---

### Carro regulable de dos ruedas de aluminio.

- Capacidad hasta 240 kg con dos Carros
- Microregulable, permite el movimiento vertical de la puerta en un rango total de 4 mm.
- Se puede inspeccionar sin necesidad de desmontar la hoja



Ir a la **ficha técnica**





Corredera especiales

Multicierre

Manillas

**Carros**

Burletes

# Juntas



Corredera especiales

Multicierre

Manillas

Carros

**Burletes**

**Schlegel**

### Juntas de espuma de poliuretano Q-LON

La exclusiva junta Q-LON está fabricada con una espuma de poliuretano especial contenida en una película de polietileno resistente a los agentes atmosféricos.

- Excelente recuperación después de la compresión, aun a bajas temperaturas
- La conductividad térmica más baja del mercado (0,04 W/m·K a 0 °C)
- Se requiere poca fuerza de compresión
- La película externa no se ve alterada por pinturas, detergentes y colorantes
- Alta resistencia a los agentes atmosféricos y a los rayos UV
- Rendimiento excepcional de aislamiento acústico
- Amplia gama de colores
- Versión ignífuga disponible



Descubre más

### Burletes de estanqueidad de cepillo de pelo

- Juntas fabricadas con hilo de polipropileno (PP) virgen.
- Disponibles en muchas alturas y anchuras diferentes
- Diferentes densidades según el tipo de sellado, la anchura y la distancia de montaje
- Ajuste por calor para la recuperación tras la compresión
- Aletas centrales y laterales para la máxima estanqueidad al aire
- Excelente resistencia a la abrasión y a la acumulación estática
- Estable a los rayos UV y químicamente inerte, para una larga vida
- Hilado PP tratado con silicona para resistir el agua, el humus y el moho



Descubre más

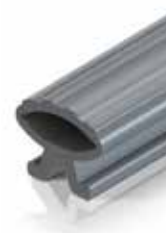
### Juntas extruidas

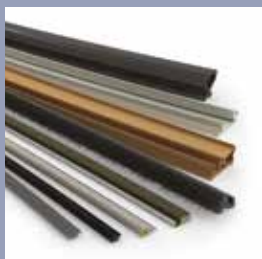
Las juntas fabricadas con diversos materiales extruidos pueden combinarse con juntas de espuma.

- Amplia gama de colores
- Tres densidades y materiales, para una prestación óptima
- Configurables con geometrías más sencillas que aquellas más específicas



Descubre más





**Schlegel**

High performance sealing solutions



**GIESSE**

Innovative engineered hardware



**REGUITTI**

Italian design handles



**DATEC**

Timeless exclusive handles

