



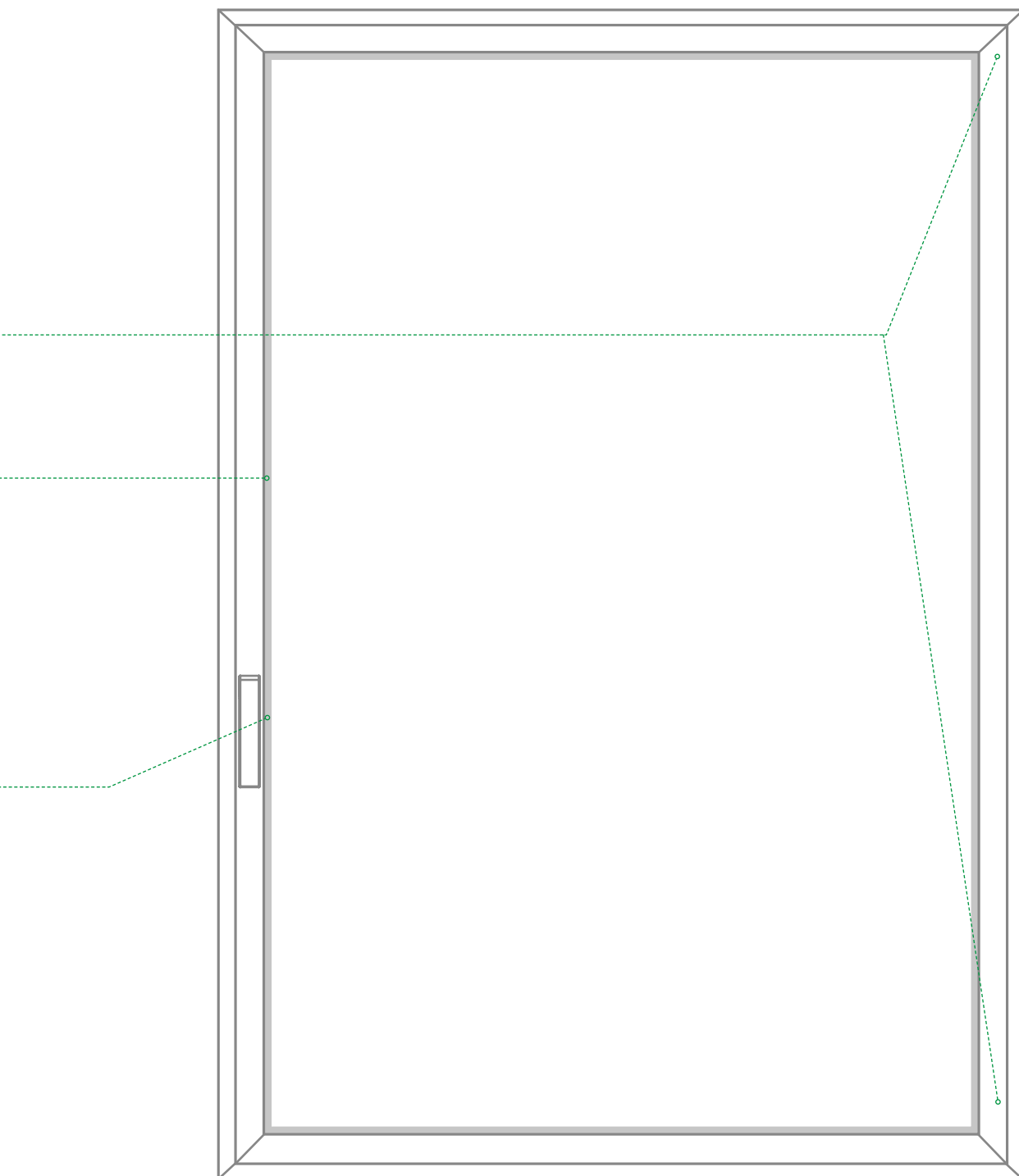
# Anta Ribalta

Soluzioni  
per finestre  
in alluminio

 **GIESSE**

# Indice

Anta Ribalta	3	
I plus		
Versione Logica		
Componenti SKG		
Cerniere	7	.....
C.H.I.C. cerniere a scomparsa		
FUTURA		
Articoli di completamento	21	.....
Meccanismi di chiusura		
Bracci addizionali		
Chiusure supplementari		
Rinvii d'angolo		
Accessori supplementari		
Componenti SKG		
Dime		
Manovre	24	.....
Guarnizioni	25	



# Anta Ribalta



## Modulare

La diminuzione dei pezzi per confezione e la modularità consentono di non caricare inutilmente il magazzino. Il sistema intuitivo **riduce anche del 75% i tempi di montaggio.**

## Versione Logica

pag. 5

La manovra di sicurezza *Logica* inverte il classico meccanismo di apertura anta ribalta. Impiego consigliato negli edifici pubblici, come scuole e ospedali, con cremonese *Key Capture*.



## Anti-effrazione

pag. 6

Disponibili componenti certificati SKG che possono essere utilizzati per ottenere la classificazione RC2 o RC3 sulla finestra.



### Microventilazione

Con la maniglia a 135°, l'anta è in posizione di microventilazione. Un flusso costante d'aria minimizza la condensa e assicura l'apporto di aria fresca senza compromettere la temperatura nella stanza.

### Regolazione 3D

Regolazione in altezza, laterale e in compressione, **anche in cantiere e a finestra installata.**



### Spazio Giesse

La soluzione integrata, scalabile e tecnologica, che permette di ottimizzare la produzione dei serramenti in alluminio e il taglio delle astine, minimizzando i costi, i tempi e i margini di errore.

### Manovre

Un'ampia scelta di cremonesi, martelline e **martelline senza basetta Supra7**, per fondersi armoniosamente con l'infisso e l'ambiente circostante.

# LOGICA

La versione "Logica" inverte il classico meccanismo di apertura anta ribalta: con cremonese a 90° l'anta apre a ribalta, mentre con cremonese a 180° l'apertura è a battente.

Il suo utilizzo è particolarmente consigliato negli edifici pubblici, come scuole, hotel e ospedali, in abbinamento ad una cremonese Key Capture. Questa combinazione consente l'apertura totale della finestra solo al personale in possesso della chiave, mentre gli utenti ordinari possono aprire solo a vasistas, per un ricambio dell'aria in totale sicurezza.

1

## Maniglia a 0°

Finestra chiusa.



2

## Maniglia a 90°

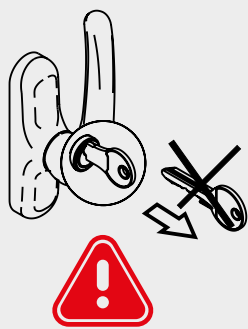
Finestra aperta a vasistas.



3

## Maniglia a 180° solo con chiave

Finestra aperta a battente.



### KEY CAPTURE

Meccanismo di sicurezza che impedisce l'estrazione della chiave quando la manovra si trova a 180°.

Cremonesi Key Capture in tre differenti estetiche.



Prima



Asia



Kora

# ACCESSORI SKG

**I prodotti Giesse certificati SKG\*\* e SKG\*\*\* possono essere utilizzati per ottenere la classificazione RC2 o RC3 su una finestra anta ribalta.**

I kit SKG includono tutti gli accessori e meccanismi necessari per allestire una finestra di qualsiasi dimensione. Sono accoppiabili alle cerniere Futura o alle cerniere a scomparsa C.H.I.C., nonché alle cremonesi Giesse con tre diverse estetiche: Prima, Asia e Kora [pag. 24].



SKG è l'unica certificazione antieffrazione specifica di prodotto (HW), rilasciata dal SKG-IKOB (Olanda), il più autorevole laboratorio europeo in materia.

# CHIC

Anta Ribalta

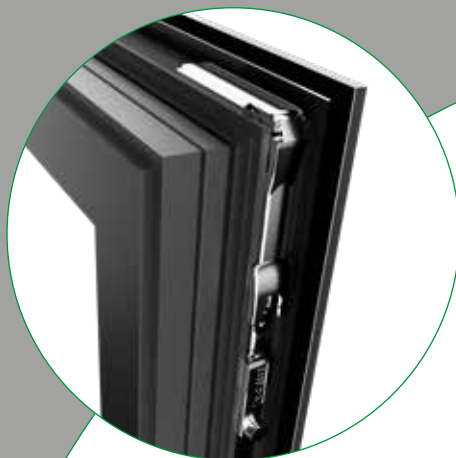
C.H.I.C.

FUTURA

Articoli di  
completamento

Guarnizioni

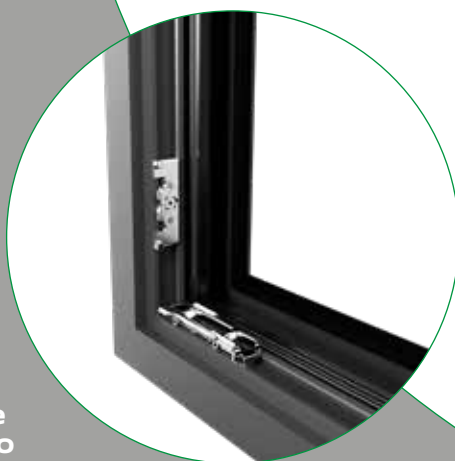
Rinvio d'angolo



Martellina  
o cremonese



Incontro doppio e  
anti-sollevamento







Gruppo cerniera superiore e braccio



Incontri di chiusura



Gruppo cerniera inferiore

C.H.I.C. 100 è la gamma Giesse di cerniere a scomparsa per anta ribalta Camera Europea che migliora l'estetica, aumenta il valore del serramento e semplifica la gestione del magazzino.



**Portata**  
100 Kg



### Regolazioni

Laterale inferiore =  $\pm 1,5$  mm  
Altezza inferiore =  $+2,5/-1$  mm  
Compressione inferiore =  $+1,4/-0,6$  mm  
Laterale superiore =  $+3,5/-1,5$  mm  
Compressione superiore =  $\pm 1,5$  mm



### Posa

La posa della finestra può avvenire in cantiere compiendo poche operazioni.



### Apertura

Max 180°



### Resistenza alla corrosione

Grado 4, secondo la norma EN 1670 (>240h nebbia salina).



### EPD

Life Cycle Assesment secondo le norme ISO 14040, ISO 14044, EN ISO 14025 e EN 15804



Vai alla **scheda tecnica**

Codice	Descrizione	Micro ventilazione	Range (mm)
043551	Kit Cerniere A/R + braccio T1 DX	Sì	L = 470 ÷ 700 mm
043552	Kit Cerniere A/R + braccio T1 SX	Sì	L = 470 ÷ 700 mm
043591	Kit Cerniere A/R + braccio T1 DX	No	L = 445 ÷ 470 mm
043592	Kit Cerniere A/R + braccio T1 SX	No	L = 445 ÷ 470 mm
043561	Kit Cerniere A/R + braccio T2 DX	Sì	L = 600 ÷ 1500 mm
043562	Kit Cerniere A/R + braccio T2 SX	Sì	L = 600 ÷ 1500 mm
04357	Chiusura supplementare braccio	-	L > 1000 H < 1200

Completa la finestra con tutti gli accessori alle pagine 21-24

C.H.I.C. 100 Flush è la gamma Giesse di cerniere a scomparsa per anta ribalta Camera Europea per sistemi complanari che migliora l'estetica, aumenta il valore del serramento e semplifica la gestione del magazzino.



**Portata**  
100 Kg



**Regolazioni**

Laterale inferiore =  $\pm 1,5$  mm  
Altezza inferiore =  $+2,5/-1$  mm  
Compressione inferiore =  $+1,4/-0,6$  mm  
Laterale superiore =  $+3,5/-1,5$  mm  
Compressione superiore =  $\pm 1,5$  mm



**Posa**

La posa della porta può avvenire in cantiere compiendo poche operazioni.



**Apertura**  
Max 105°



**Resistenza alla corrosione**

Grado 5, il **livello massimo** secondo la norma EN 1670 (>480h nebbia salina).



Vai alla **scheda tecnica**

Codice	Descrizione	Micro ventilazione	Range (mm)
052911	Kit Cerniere A/R + braccio T1 DX	Sì	L = 485 ÷ 700 mm
052912	Kit Cerniere A/R + braccio T1 SX	Sì	L = 470 ÷ 700 mm
052921	Kit Cerniere A/R + braccio T2 DX	Sì	L = 600 ÷ 1500 mm
052922	Kit Cerniere A/R + braccio T2 SX	Sì	L = 600 ÷ 1500 mm
05293	Braccio limitatore (obbligatorio)	-	-

Completa la finestra con tutti gli accessori alle pagine 21-24

C.H.I.C. 130 è la gamma Giesse di cerniere a scomparsa per anta ribalta Camera Europea che migliora l'estetica, aumenta il valore del serramento e semplifica la gestione del magazzino.



**Portata**  
130 Kg



**Regolazioni**

Laterale inferiore =  $\pm 1,5$  mm  
 Altezza inferiore =  $+2,5/-1$  mm  
 Compressione inferiore =  $+1,4/-0,6$  mm  
 Laterale superiore =  $+3,5/-1,5$  mm  
 Compressione superiore =  $\pm 1,5$  mm



**Posa**

La posa della finestra può avvenire in cantiere compiendo poche operazioni.



**Apertura**  
Max 180°



**Resistenza alla corrosione**  
 Grado 4, secondo la norma EN 1670 (>240h nebbia salina).



**EPD**

Life Cycle Assesment secondo le norme ISO 14040, ISO 14044, EN ISO 14025 e EN 15804



Vai alla **scheda tecnica**

Codice	Descrizione	Micro ventilazione	Range (mm)
044251	Kit Cerniere A/R + braccio T1 DX	Sì	L = 470 ÷ 700 mm
044252	Kit Cerniere A/R + braccio T1 SX	Sì	L = 470 ÷ 700 mm
044261	Kit Cerniere A/R + braccio T2 DX	Sì	L = 600 ÷ 1500 mm
044262	Kit Cerniere A/R + braccio T2 SX	Sì	L = 600 ÷ 1500 mm
04357	Chiusura supplementare braccio	-	L > 1000 H < 1200

Completa la finestra con tutti gli accessori alle pagine 21-24

C.H.I.C. 130 ERRE è la gamma Giesse di cerniere a scomparsa per anta ribalta Camera R che migliora l'estetica, aumenta il valore del serramento e semplifica la gestione del magazzino.



**Portata**  
130 Kg



**Regolazioni**

Laterale inferiore =  $\pm 1,5$  mm  
Altezza inferiore =  $+2,5/-1$  mm  
Compressione inferiore =  $+1,4/-0,6$  mm  
Laterale superiore =  $+3,5/-1,5$  mm  
Compressione superiore =  $\pm 1,5$  mm



**Posa**

La posa della porta può avvenire in cantiere compiendo poche operazioni.



**Apertura**  
Max 180°



**Resistenza alla corrosione**  
Grado 5, il **livello massimo** secondo la norma EN 1670 (>480h nebbia salina).



Vai alla **scheda tecnica**

Codice	Descrizione	Micro ventilazione	Range (mm)
052841	Kit Cerniere A/R + braccio T1 DX	No	L = 450 ÷ 475 mm
052842	Kit Cerniere A/R + braccio T1 SX	No	L = 450 ÷ 475 mm
052851	Kit Cerniere A/R + braccio T2 DX	Sì	L = 475 ÷ 700 mm
052852	Kit Cerniere A/R + braccio T2 SX	Sì	L = 475 ÷ 700 mm
052861	Kit Cerniere A/R + braccio T2 DX	Sì	L = 600 ÷ 1600 mm
052862	Kit Cerniere A/R + braccio T2 SX	Sì	L = 600 ÷ 1600 mm
05287	Chiusura supplementare braccio	-	L > 1000 H < 1200

Completa la finestra con tutti gli accessori alle pagine 21-24

C.H.I.C. 150 è la gamma Giesse di cerniere a scomparsa per anta ribalta Camera Europea che migliora l'estetica, aumenta il valore del serramento e semplifica la gestione del magazzino.



**Portata**  
150 Kg



### Regolazioni

Laterale inferiore =  $\pm 1,5$  mm  
 Altezza inferiore =  $+2,5/-1$  mm  
 Compressione inferiore =  $+1,4/-0,6$  mm  
 Laterale superiore =  $+3,5/-1,5$  mm  
 Compressione superiore =  $\pm 1,5$  mm



### Posa

La posa della finestra può avvenire in cantiere compiendo poche operazioni.



**Apertura**  
Max 180°



**Resistenza alla corrosione**  
 Grado 5, il **livello massimo** secondo la norma EN 1670 (>480h nebbia salina).



### EPD

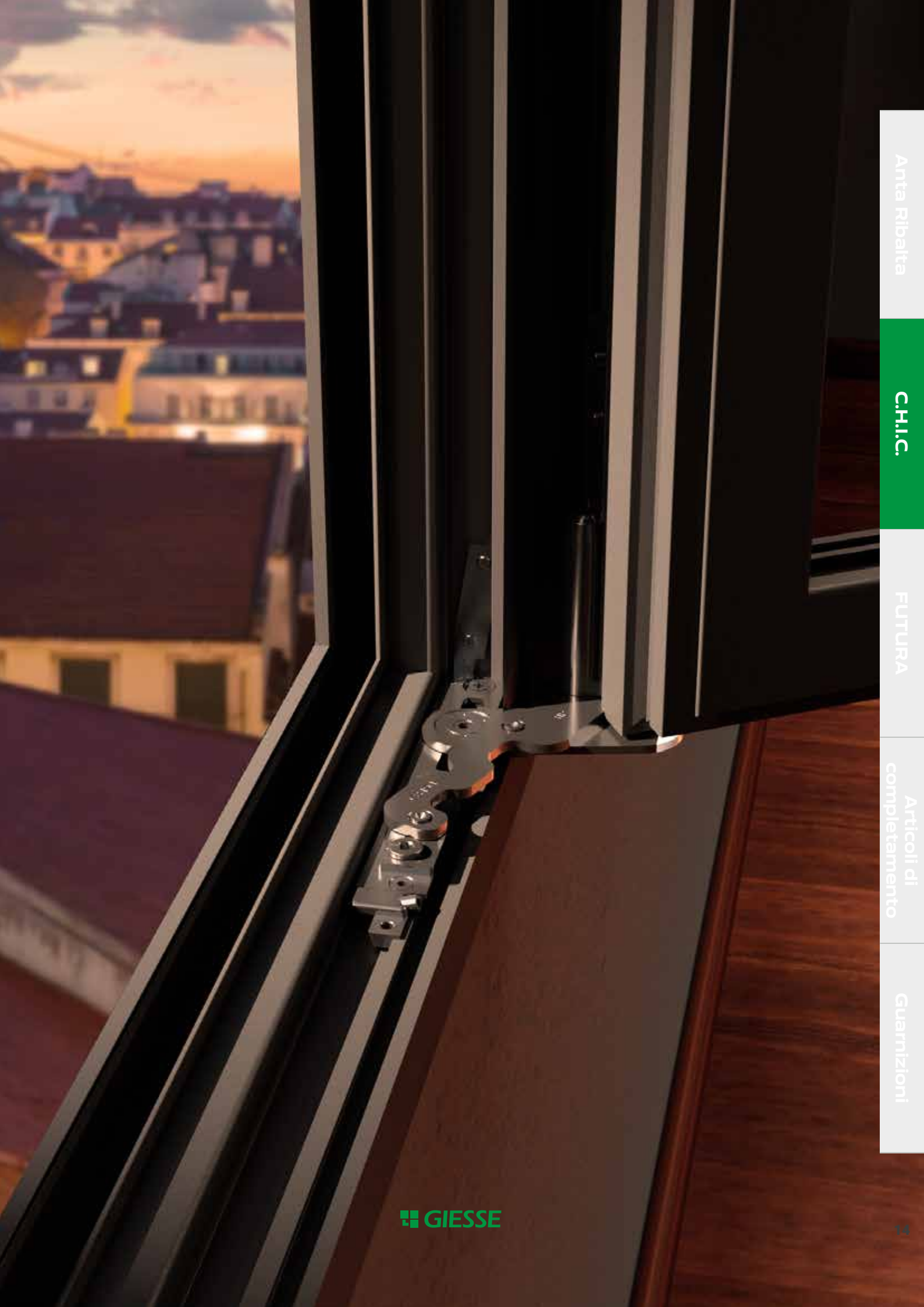
Life Cycle Assesment secondo le norme ISO 14040, ISO 14044, EN ISO 14025 e EN 15804



Vai alla **scheda tecnica**

Codice	Descrizione	Micro ventilazione	Range (mm)
0436511	Kit Cerniere A/R + braccio T1 DX	Sì	L = 470 ÷ 700 mm
0436521	Kit Cerniere A/R + braccio T1 SX	Sì	L = 470 ÷ 700 mm
0436611	Kit Cerniere A/R + braccio T2 DX	Sì	L = 600 ÷ 1500 mm
0436621	Kit Cerniere A/R + braccio T2 SX	Sì	L = 600 ÷ 1500 mm
04357	Chiusura supplementare braccio	-	L > 1000 H < 1200

Completa la finestra con tutti gli accessori alle pagine 21-24



Anta Ribalta

C.H.I.C.

FUTURA

Articoli di  
completamento

Guarnizioni

# FUTURA

Anta Ribalta

C.H.I.C.

FUTURA

Articoli di  
completamento

Guarnizioni

Rinvio d'angolo

Martellina  
o cremonese

Incontro doppio e  
anti-sollevamento





**Braccio**



**Gruppo cerniera superiore**



**Incontri di chiusura**



**Gruppo cerniera inferiore**

# FUTURA 130

Camera Europea

FUTURA 130 è il sistema completo di accessori per anta ribalta Camera Europea con portate fino a 140 Kg.



**Portata**  
140 Kg



### Regolazioni

Laterale inferiore =  $\pm 1$  mm  
Altezza inferiore =  $+1,5/-0,5$  mm  
Compressione inferiore =  $\pm 0,3$  mm  
Laterale superiore =  $+3,5/-1,5$  mm  
Compressione superiore =  $\pm 1,5$  mm



### Posa

La posa della finestra può avvenire in cantiere compiendo poche operazioni.



### Apertura

Max 180°



### Resistenza alla corrosione

Grado 4, secondo la norma EN 1670 (>240h nebbia salina).



Vai alla **scheda tecnica**

Codice	Descrizione	Micro ventilazione	Range (mm)	Apertura braccio (mm)
04711	Cerniere A/R Futura 130	-	-	-
04202	Braccio T1 A/R Futura Logica	No	L = 390 ÷ 700	120
04203	Braccio T2 A/R Futura Logica	No	L = 701 ÷ 1800	175
04222	Braccio T2 A/R Futura Logica (160 mm)	No	L = 701 ÷ 1800	160
04284	Braccio T1 A/R Futura	Sì	L = 410 ÷ 700	120
04285	Braccio T2 A/R Futura	Sì	L = 701 ÷ 1800	175
04344	Braccio T1 A/R Futura Logica	Sì	L = 410 ÷ 700	120
04345	Braccio T2 A/R Futura Logica	Sì	L = 701 ÷ 1800	175
04353	Braccio T0 Futura	No	L = 350 ÷ 410	120

Completa la finestra con tutti gli accessori alle pagine 21-24

# FUTURA R

Camera R

FUTURA R è il sistema completo di accessori per anta ribalta Camera R con portate fino a 110 Kg.



**Portata**  
110 Kg



### Regolazioni

Laterale inferiore =  $\pm 1,2$  mm  
Altezza inferiore =  $+1,5/-0,5$  mm  
Compressione inferiore =  $\pm 0,3$  mm  
Laterale superiore =  $+4/-2$  mm  
Compressione superiore =  $\pm 1,5$  mm



### Posa

La posa della porta può avvenire in cantiere compiendo poche operazioni.



### Apertura

Max 180°



### Resistenza alla corrosione

Grado 4, secondo la norma EN 1670 (>240h nebbia salina).



Vai alla **scheda tecnica**

Codice	Descrizione	Micro ventilazione	Range (mm)
04721	Cerniere A/R Futura R	-	-
04380	Braccio T0 A/R Futura R	No	L = 360 ÷ 425
0422901	Braccio T1 A/R Futura R	Sì	L = 425 ÷ 580
0423001	Braccio T2 A/R Futura R	Sì	L = 581 ÷ 1700

Completa la finestra con tutti gli accessori alle pagine 21-24

# FUTURA 80 COMPLANARE

## Camera Europea sistemi complanari

FUTURA 80 Complanare è il sistema completo per finestre anta ribalta Camera Europea con profili complanari.



**Portata**  
80 Kg



### Regolazioni

Laterale inferiore =  $\pm 1,5$  mm  
Altezza inferiore =  $+2,5/-1$  mm  
Compressione inferiore =  $+1,4/-0,6$  mm  
Laterale superiore =  $+3,5/-1,5$  mm  
Compressione superiore =  $\pm 1,5$  mm



### Posa

La posa della finestra può avvenire in cantiere compiendo poche operazioni.



### Apertura

Max 180°



### Resistenza alla corrosione

Grado 4, secondo la norma EN 1670 (>240h nebbia salina).



Vai alla **scheda tecnica**

Codice	Descrizione	Micro ventilazione	Range (mm)	Apertura braccio (mm)
04718	Cerniere A/R Futura 80 Complanare	-	-	-
04202	Braccio T1 A/R Futura Logica	No	L = 390 ÷ 700	120
04203	Braccio T2 A/R Futura Logica	No	L = 701 ÷ 1800	175
04284	Braccio T1 A/R Futura micro.	Si	L = 390 ÷ 700	120
04285	Braccio T2 A/R Futura micro.	Si	L = 701 ÷ 1800	175
04344	Braccio T1 A/R Futura Logica micro.	Si	L = 390 ÷ 700	120
04345	Braccio T2 A/R Futura Logica micro.	Si	L = 701 ÷ 1800	175

Completa la finestra con tutti gli accessori alle pagine 21-24

# FUTURA A & F

Camera Europea

FUTURA A & F è l'unico sistema completo sul mercato per la realizzazione di serramenti in alluminio ad anta ribalta specifico per tipologie ad arco e fuori squadra.



## Portata

75 Kg (dipende dalla geometria della finestra)



## Regolazioni

Laterale inferiore =  $\pm 1$  mm  
Altezza inferiore =  $+1,5/-0,5$  mm  
Compressione inferiore =  $\pm 0,3$  mm  
Laterale superiore =  $+2/-0$  mm  
Compressione superiore =  $\pm 1,8$  mm



## Posa

La posa della porta può avvenire in cantiere compiendo poche operazioni.



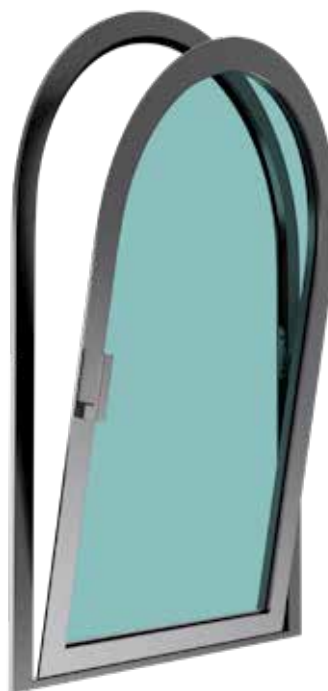
## Apertura

Max 180°



## Resistenza alla corrosione

Grado 4, secondo la norma EN 1670 (>240h nebbia salina).



Vai alla **scheda tecnica**

Codice	Descrizione	Micro ventilazione	Range (mm)
04671K	Meccanismo A/R Futura Arco e Fuori squadra	No	-
04023K	Rinvio d'angolo variabile	-	-
04301K	Braccio supplementare	-	L > 1000

Completa la finestra con tutti gli accessori alle pagine 21-24

# ANTA RIBALTA ARTICOLI DI COMPLETAMENTO

## Meccanismi di chiusura

Utilizzabili con cerniere C.H.I.C. o Futura

Codice	Descrizione	Manovra	Sistema
04371	Meccanismo di chiusura M 180 entrata ridotta	Martellina / Supra7	Camera Europea
0470501	Meccanismo di chiusura M 180	Martellina / Supra7	Camera Europea
0470701	Meccanismo di chiusura M 180 Logica	Martellina / Supra7	Camera Europea
04766N	Meccanismo di chiusura M 180	Martellina / Supra7	Camera R
04704	Meccanismo di chiusura	Cremonese	Camera Europea
04767V	Meccanismo di chiusura	Cremonese	Camera R
04706N	Meccanismo di chiusura Logica	Cremonese	Camera Europea
04768N	Meccanismo di chiusura Logica	Cremonese	Camera R

## PORTA BALCONE

Le cerniere Giesse **Futura** e le cerniere a scomparsa **C.H.I.C.** possono essere impiegate anche su porte balcone anta ribalta, in abbinamento con l'apposita movimentazione monodirezionale, serratura (resistenza > 45 Nm) e martellina doppia.

Questo tipo di serramento può essere manovrato e chiuso anche dall'esterno.



Codice	Descrizione	Note	Sistema
00945	Movimentazione	Entrata 32 mm	Camera Europea
00946	Serratura	Entrata 32 mm	Camera Europea
00947	Meccanismo A/R con movimentazione	Serratura non inclusa	Camera Europea

## Bracci aggiuntivi

Utilizzabili con cerniere C.H.I.C. o Futura

Codice	Descrizione	Range (mm)	Sistema
02030K	Braccio limitatore apertura Friz	cfr. Giesse GTC	Camera Europea
02034K	Braccio limitatore apertura Friz	cfr. Giesse GTC	Camera R
04301K	Braccio supplementare	L > 1000	Camera Europea
04308K	Braccio supplementare	L > 1000	Camera R

## Chiusure supplementari

Utilizzabili con cerniere C.H.I.C. o Futura, eccetto dove diversamente indicato in descrizione

Codice	Descrizione	Range (mm)	Sistema
04770K	Chiusura supplementare	H > 1200 L > 1000	Camera Europea
04648K	Chiusura supplementare vert./oriz. GS999	H > 1200 L > 1000	Camera R
05287	Chiusura suppl. braccio C.H.I.C. 130 ERRE	H < 1200 L > 1000	Camera R
04777K	Chiusura supplementare Logica	H > 1200 L > 1000	Camera Europea
04357	Chiusura supplementare braccio C.H.I.C.	H < 1200 L > 1000	Camera Europea

## Rinvii d'angolo

Utilizzabili con cerniere C.H.I.C. o Futura eccetto, dove diversamente indicato in descrizione

Codice	Descrizione	Sistema
04019K	Rinvio d'angolo pista 15/20 Futura	Camera Europea
04023K	Rinvio d'angolo variabile Futura A&F	Camera Europea
04024K	Rinvio d'angolo anti-effrazione	Camera Europea
04017K	Rinvio d'angolo	Camera R

**Accessori supplementari**

Utilizzabili con cerniere C.H.I.C. o Futura eccetto, dove diversamente indicato in descrizione

Codice	Descrizione	Sistema
04014K	Traino A/R	Camera Europea
04026K	Puntale A/R	Camera Europea
04311	Serratura bloccaggio apertura ad anta	Camera Europea Camera R
04728	Adattatore anta abbinata Futura 130	Camera Europea

**Articoli SKG**

Utilizzabili con cerniere C.H.I.C. o Futura

Codice	Descrizione	SKG**	SKG***	Note
04007	Kit Anta Ribalta	✓	✓	
04000	Chiusure antieffrazione	✓	✗	
04009	Chiusure antieffrazione	✗	✓	
04107	Dispositivo anti-falsa manovra	✗	✓	
04300	Braccio supplementare	✓	✓	L >1000 mm
0119102	Cremonese Prima key microvent	✓	✓	
00960	Cremonese Kora key microvent	✓	✓	
0108501	Cremonese Asia key microvent	✓	✓	

**Dime**

Codice	Descrizione	Sistema
03535	Dima C.H.I.C.	Camera Europea
05289	Dima C.H.I.C. 100 Flush	Camera Europea
03548	Dima C.H.I.C. 130 ERRE	Camera R
03520	Dima Futura	Camera Europea



# ANTA RIBALTA MANOVRE



PRIMA	ASIA	KORA	ARIA
<b>Supra7 - martelline senza basetta</b>			
04155 standard 04397 doppia	04153 standard 04395 doppia	04154 standard 04396 doppia	04156 standard 04398 doppia
<b>Martelline</b>			
02476 standard	02415 standard	00997 standard 00992 disassata doppia 0099611 disassata dx 0099621 disassata sx 0304911 disassata dx base larga 0304921 disassata sx base larga	×
<b>Cremonesi</b>			
01159001 standard 01039 microvent 0119102 key microvent SKG 0114901 key capture Logica 01192 key capture Logica 01194 key capture Logica microvent 01209 manico lungo	01064 anta ribalta MP 01084 microvent 01086 key capture Logica 01087 key capture microvent Logica 0108501 key microvent SKG 01079 + 01111 away 01196 con chiave MP	00959 microvent 00961 key capture Logica 00962 key capture Logica microvent 00960 key microvent SKG	×



**REGUITTI**

Scopri le collezioni di martelline per anta ribalta **Reguitti** e **Reguitti inox**



# Guarnizioni



Anta Ribalta

C.H.I.C.

FUTURA

Articoli di  
completamento

Guarnizioni

## Guarnizioni in schiuma di poliuretano Q-LON

L'esclusiva guarnizione Q-LON è realizzata con una speciale schiuma di poliuretano contenuta in una pellicola in polietilene resistente agli agenti atmosferici.

- Eccellente recupero dopo la compressione, anche a basse temperature
- La minore conducibilità termica sul mercato (0,04 W/m•K a 0° C)
- Bassa forza di compressione necessaria
- La pellicola esterna non viene alterata da vernici, detergenti e coloranti
- Elevate resistenza ad agenti atmosferici e raggi UV
- Eccezionali prestazioni di isolamento acustico
- Ampia gamma colori
- Disponibile versione Fire Retardant



Scheda tecnica completa

## Guarnizioni estruse

Guarnizioni realizzate in una serie di materiali estrusi, possono essere combinate con guarnizioni in schiuma.

- Vastissima gamma di colori disponibili
- Tre differenti densità e materiali, per una performance ottimale
- Configurabili con geometrie dalle forme più semplici a quelle più specifiche



Scheda tecnica completa





**Schlegel**

High performance sealing solutions



**GIESSE**

Innovative engineered hardware



**REGUITTI**

Italian design handles



**DATEC**

Timeless exclusive handles

